

静岡県における 採石場の概要

2025（令和7）年度

（静岡県砕石業協同組合 設立60周年記念）



静岡県砕石業協同組合

住 所 〒420-0004 静岡市葵区末広町110番地

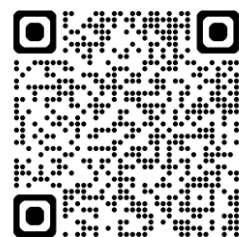
電 話 054-271-2618

FAX 054-271-2621

E-mail saisekigyou@cy.tnc.ne.jp

URL <https://shizuoka-saiseki.jp>

当組合のホームページ
には、こちらのQR
コードからどうぞ。→



はじめに

静岡県砕石業協同組合は、1965（昭和40）年に、日本砕石協会の静岡県支部として発足し、2025（令和7）年に設立60周年の節目の年を迎えました。

そこで設立60周年記念の取組として、静岡県内に出荷されている採石場を紹介する「採石場の概要」をまとめました。

今回の「採石場の概要」原稿データは、当組合の組合員及び賛助会員の皆様が作成され、提供していただいたものです。

この場をお借りして、作成に御協力いただいた皆様に対し、厚く御礼申し上げます。

なお、当組合では、組合設立20周年の1985（昭和60）年にも、当時の各採石場を「砕石プロフィール'85」にまとめており、現在、当組合ホームページ(<https://shizuoka-saiseki.jp>)にアーカイブとして掲載しています。

こちらとの比較もお楽しみください。



「砕石プロフィール'85」には、
こちらのQRコードからどうぞ。→



目 次

< 参考資料 >

	ページ
目次、「採石場の概要」掲載採石場	1
静岡県砕石業協同組合の概要、沿革	2
砕石について（砕石の製造過程、用途例）	3
砕石の種類、規格、主な用途例	4
グラフ 静岡県における砕石の総出荷量及び工場数の推移	5
グラフ 砕石種別ごとの砕石出荷量全体に占める割合の推移	6
静岡県における砕石種別ごと年度別推移（直近11年間）	7

< 「採石場の概要」掲載採石場 >

	会社名（採石場の名称）	出荷 報告	郵便番号	所在地	電話番号	ホームページ	ページ
1	（株）丸協組 深田採石場	○	410-3501	賀茂郡西伊豆町宇久須2122-1	0558-55-0518	http://www.marukyougumi.jp/	8
2	寿石材（株）本社工場	○	413-0234	伊東市池844-1	0557-53-0153	http://www.kimura-doboku.co.jp	10
3	二葉建設（株）足高工場	○	410-0001	沼津市足高尾上441-200	055-986-5121	http://www.futaba-kensetu.jp	12
4	二葉建設（株）東山工場	○	412-0023	御殿場市深沢丸嶽1854	0550-82-2723		14
5	二葉建設（株）船原工場	○	410-3216	伊豆市上船原1260-1	0558-87-0808		16
6	二葉建設（株）大仁工場	○	410-2325	伊豆の国市神島1850-1	0558-72-5480		18
7	土屋建設（株）修善寺砕石工場	○	410-2418	伊豆市堀切578-2	0558-72-3327	http://www.izu-tuchiya.co.jp	20
8	立岩石材興業（株）砕石工場	○	410-3216	伊豆市上船原892	0558-87-0831	http://www4.tokai.or.jp/tachiwa/	22
9	木村土木（株）中伊豆工場	○	410-2506	伊豆市徳永691-1	0558-83-1646	http://www.kimura-doboku.co.jp	24
10	静甲工業（株）南部工場	○	409-2303	山梨県南部町十島字行摩2450	0556-67-3201	http://www.ogawakk.co.jp/seiko/	26
11	（株）後藤 作畠工場	○	419-0312	富士宮市上稲子作畠522	0544-66-0165	https://www.gotosaiseki.co.jp/index.html	28
12	（株）後藤 花ノ木工場		419-0312	富士宮市上稲子花ノ木2-3	0544-66-0165		30
13	S K マテリアル(株)舟川工場	○	421-0103	静岡市駿河区丸子7567-3	054-259-7464	http://www.skmaterial.co.jp	32
14	（株）カワムラ 牛妻採石場	○	421-2107	静岡市葵区門屋1182-15	054-294-1121	https://kawa-mura.net/	34
15	（株）山本建材	—	421-2122	静岡市葵区松野1135-1	054-294-1038	ホームページなし	36
16	（株）静岡砕石センター	○	425-0011	焼津市小浜193-5	054-627-0321	http://shizuokasaiseki.com/	38
17	（株）東海造成	○	421-0103	静岡市駿河区丸子7107-425	054-259-2299	https://www.tokai-zousei.net/	40
18	浜北砕石（株）三大地工場	○	434-0000	浜松市浜北区三大地字一本松1	053-582-2631	ホームページなし	42
19	中部採石工業(株)浜北事業本部	○	434-0006	浜松市浜北区四大地字犬居沢2-36	053-589-8261	http://chusai.jp	44
20	遠州砕石（株）奥山工場	○	431-2225	浜松市北区引佐町狩宿872-22	053-543-0221	http://www.midac.jp	46
21	三ヶ日採石（株）	○	431-1411	浜松市北区三ヶ日町福長57	053-525-0556	ホームページなし	48
22	（株）二ノ倉開発 山北工場	○	258-0115	神奈川県足柄上郡山北町谷ヶ1259	0465-77-2211	https://ninokura.com/	50
23	江ノ浦石産株式会社	○	250-0025	神奈川県小田原市江之浦字赤沢419-1	0465-29-0116	http://www.enoura-sekisan.co.jp/	52
24	日軽興業（株）西伊豆事業所	—	410-3512	賀茂郡西伊豆町一色623-1	0558-52-0715	http://nikkeikougyou.la.coocan.jp/	54
25	（株）イナサス	○	431-2223	浜松市北区引佐町柄窪168	053-543-0316	http://www.inasas.co.jp/	56
26	東海C S（株）平野工場	○	441-1105	愛知県豊橋市石巻平野町字日名倉43-2	0532-88-4526	http://www.tcs-g.co.jp/	58

静岡県砕石業協同組合 組合員及び賛助会員一覧（2025（令和7）年度）

60

静岡県砕石業協同組合の概要

静岡県砕石業協同組合は1965（昭和40）年、日本砕石協会静岡県支部として発足以来

- ・ 岩石採取計画認可に係る跡地整備等の債務保証
- ・ 岩石採取場等への共同立入検査
- ・ 砕石等の品質検査
- ・ 採石業務管理者研修会などの教育
- ・ ホームページ等を通じた情報提供事業
- ・ 県行政を始めとした関係機関との意見交換会

など、組合員のための様々な共同事業を展開しております。



静岡県砕石業協同組合の沿革

年度	(元号)	内 容
1965	(昭和40)	<ul style="list-style-type: none"> ・ 日本砕石協会静岡県支部として発足 ・ 勝間田良太郎氏（二葉建設㈱）が静岡県支部長に就任（～県支部解散まで）
1975	(昭和50)	<ul style="list-style-type: none"> ・ 採石業務管理者研修会開催（現在まで毎年開催） ・ 静岡県砕石販売実績報告書の作成を開始（現在まで）
1976	(昭和51)	<ul style="list-style-type: none"> ・ 静岡県砕石業協会を設立（日本砕石協会静岡県支部は解散） ・ 青木隆氏（青木興業㈱→伊豆工業㈱）が初代会長に就任
1978	(昭和53)	・ 静岡県砕石品質管理試験結果報告書の作成を開始
1979	(昭和54)	・ 後藤良夫氏（後藤砕石販売㈱）が会長（第2代）に就任
1980	(昭和54)	・ 「砕石15年記念誌」を発行
1985	(昭和60)	・ 「砕石プロフィール'85」（創立20年誌）を発行
1987	(昭和62)	・ 岩石採取計画認可に係る跡地整備等の債務保証制度発足
1993	(平成5)	・ 岩崎鐘平氏（㈱カワムラ）が会長（第3代）に就任
2000	(平成12)	<ul style="list-style-type: none"> ・ 静岡県砕石業協同組合を設立し、法人化（静岡県砕石業協会は解散） ・ 岩崎鐘平氏（㈱カワムラ）が初代理事長に就任
2007	(平成19)	・ 芹澤高氏（駿河開発㈱）が理事長（第2代）に就任
2009	(平成21)	・ 後藤裕史氏（後藤砕石販売㈱）が理事長（第3代）に就任
2011	(平成23)	・ 井上光由氏（静甲工業㈱）が理事長（第4代）に就任
2019	(令和元)	・ 立岩康男氏（立岩石材興業㈱）が理事長（第5代）に就任
2023	(令和5)	・ 組合のホームページ開設 併せて、砕石製造過程紹介動画を公開
2025	(令和7)	<ul style="list-style-type: none"> ・ 設立60周年（1965年に日本砕石協会静岡県支部として発足から） ・ 静岡県砕石業協同組合として法人化から25周年

砕石について

砕石とは…砕石は、天然の岩石等を人工的に砕き、大きさ等を加工したものです。砕石は、土木工事や建築用資材等として、私たちの日常生活を支える必要不可欠な社会資源です。

砕石は、採石場において、次のような製造過程を経て出荷されます。



砕石の用途例

砕石は、社会のあらゆる場所で、私たちの暮らしを支えています。



碎石の種類、規格、主な用途等の説明

種類		規格	主な用途等の説明
単 粒 度 砕 石	1号 (S-80)	60～80mm	<ul style="list-style-type: none">・道路用砕石に区分。・粒径の大きさの区分で選別。・粉体を含まず、砕石の粒のみで構成。 (粒度調整砕石と異なる点)・一般的に「バラス」や「ジャリ」と呼ばれる。 (小粒のものは「ジャミ」とも。)・大きいものは基礎工事の地盤形成に。・4号は、主に道路下地やブロック埋込材に。・5号から7号は、主に生コンクリートやアスファルト合材の骨材などに使われる。
	2号 (S-60)	40～60mm	
	3号 (S-40)	30～40mm	
	4号 (S-30)	20～30mm	
	5号 (S-20)	13～20mm	
	6号 (S-13)	5～13mm	
	7号 (S-5)	1.2～5mm	
スクリーニングス	F 2.5	0.075mm ～2.5mm	<ul style="list-style-type: none">・道路用砕石に区分。・砕石製造工程で発生する2.5mm以下の細かい岩粉。・コンクリート骨材やグラウンドの舗装材等に使われる。・チップとも呼ばれる。
ダスト		0 mm ～ 5 mm	<ul style="list-style-type: none">・道路用砕石に区分。・粒度が細かく配管等のクッション材のほか、 地盤沈下しないため埋戻し材等に使われる。
粒度調整砕石	M-40	0 mm ～40mm	<ul style="list-style-type: none">・破砕機で砕いたクラッシャーランに、細骨材を加え、 所定の粒度分布になるよう選別・調整したもの。・石同士のかみ合わせが良く、強度も強い。・道路用砕石としてアスファルト舗装の上層路盤などに。
	M-30	0 mm ～30mm	
クラッシャーラン	C-40	2.5mm ～40mm	<ul style="list-style-type: none">・道路用砕石に区分。・原石を破砕機で砕き、粒径により選別したもの。・石同士のかみ合わせは悪く、粒度調整砕石に比べ強度は低い。・道路の下層路盤や構造物背面の埋め戻し等に使われる。
	C-30	2.5mm ～30mm	
コンクリート用砕石		2.5mm ～80mm	<ul style="list-style-type: none">・セメントに混ぜ、コンクリートとなる砕石。・コンクリート製品に応じ、粒度によって区分される。
鉄道道床用砕石		19mm ～63mm	<ul style="list-style-type: none">・バラストとも呼ばれ線路の枕木下部の道床に。・衝撃吸収や排水効果が高い。
砕砂		0 mm ～ 5 mm	<ul style="list-style-type: none">・岩石を破砕機や粉砕機等で細かく砕いた砂。・生コンやアスファルト合材の骨材用などに使われる。
割栗石		100mm～ 200mm程度	<ul style="list-style-type: none">・工事等のために掘削（根切り）した地盤を締め固める 「割栗地業」（石を敷き詰めて固める作業）等に使われる。・基礎面を安定させるため、通常の砕石よりも厚く、大きい。
その他の砕石 (例示)	切込砕石	0 mm ～40mm	<ul style="list-style-type: none">・割り放しで、土抜きせず一次破砕でふるいを通過したもの。・路盤材や路床材のほか、盛土材や埋戻し材などに使用。
	山土	0 mm ～300mm	<ul style="list-style-type: none">・路体材や埋戻し材、堤体土、盛土材に。
	グラウンド用砂	0 mm ～2.5mm	<ul style="list-style-type: none">・グラウンドの舗装材等に。（クッション性に富む）
	籠用割詰石	200mm前後	<ul style="list-style-type: none">・籠マットに入れ、護岸浸食防止等に活用。
再生下層路盤材			<ul style="list-style-type: none">・建物解体工事や土木工事現場からのがれき類やコンクリート、 鉄鋼スラグ等を原材料としてリサイクルした砕石。・使用用途等に応じて区分。
再生基礎裏込材			
再生盛土材			

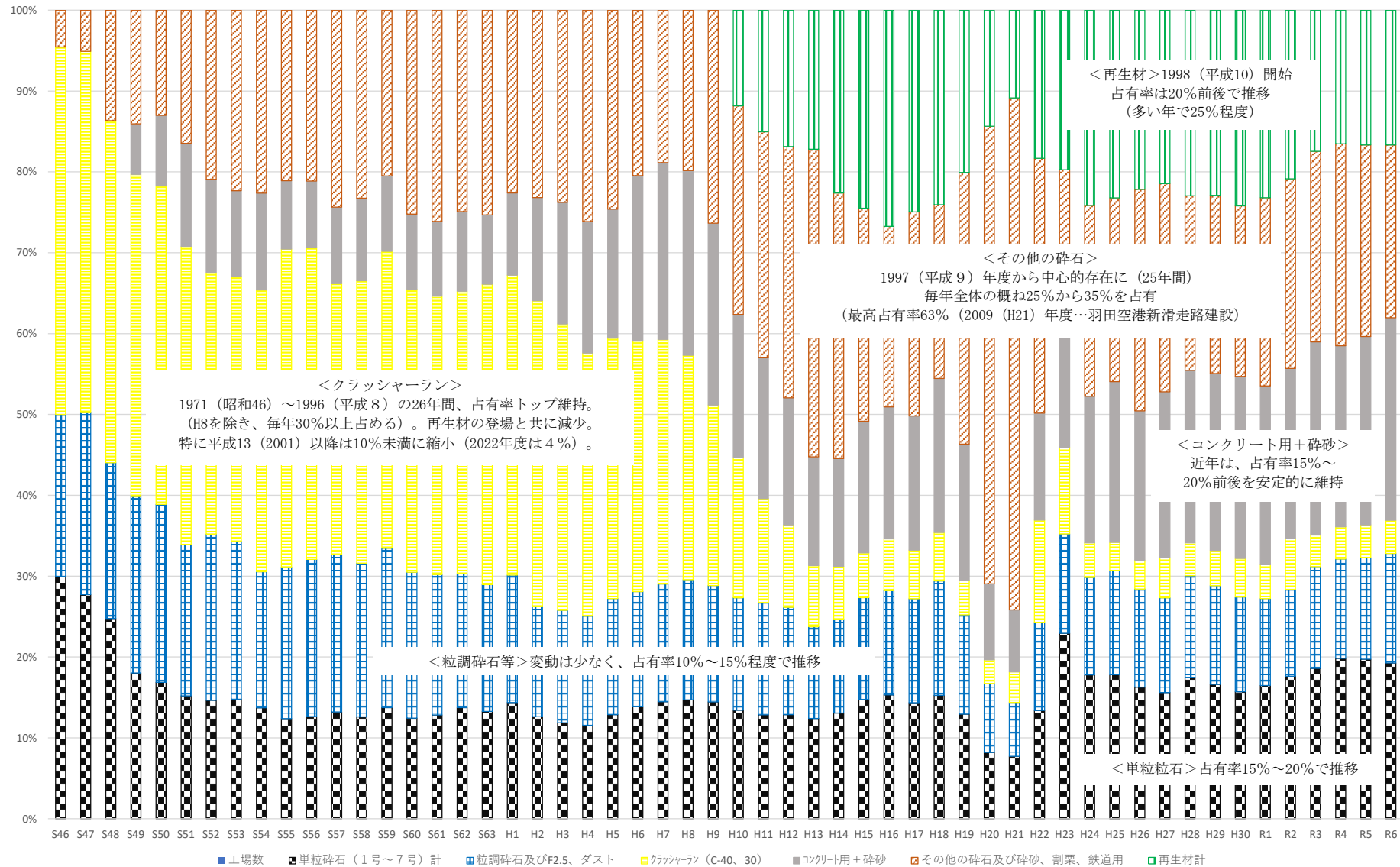
出荷量 (m³)

工場数



静岡県における砕石種別ごとの砕石出荷量全体に占める割合（％）の推移（昭和46（1971）～令和6（2024））

＜出展：「静岡県砕石等販売量実績報告書（各年報）」（静岡県砕石業協同組合）＞



静岡県における砕石種別ごとの年度別推移（直近11年間）

区分	平成26年度	平成27年度	平成28年度	平成29年度	平成30年度	令和元年度	令和2年度	令和3年度	令和4年度	令和5年度	令和6年度	対前年度比
	2014年度	2015年度	2016年度	2017年度	2018年度	2019年度	2020年度	2021年度	2022年度	2023年度	2024年度	(%)
工場数	30	30	27	26	25	25	24	23	23	23	23	100.0%
1号	0	0	0	0	0	0	0	0	0	0	0	—
2号	229	833	667	448	483	433	193	587	92	133	194	145.9%
3号	2,473	1,768	4,867	3,670	3,601	2,516	2,259	1,599	1,105	2,587	1,753	67.8%
4号	54,626	46,455	45,000	39,917	42,760	37,010	38,274	32,745	29,499	30,068	25,048	83.3%
5号	80,055	72,566	77,170	77,575	81,907	85,489	85,603	73,172	75,511	66,639	57,183	85.8%
6号	235,899	213,442	220,281	228,493	235,239	259,596	267,037	230,486	207,713	203,270	180,372	88.7%
7号	72,729	71,989	73,898	74,733	75,031	73,497	78,174	77,697	75,691	74,226	68,027	91.6%
F2.5	98,997	71,809	77,657	71,634	87,987	67,589	70,790	73,145	54,506	75,342	47,467	63.0%
ダスト	11,066	9,078	9,662	4,680	9,195	11,197	8,603	10,240	5,250	4,760	5,084	106.8%
M40・30	222,126	224,616	215,717	235,637	230,440	220,959	207,219	198,153	181,536	159,451	181,535	113.9%
C40・30	98,062	129,225	98,263	111,727	133,272	118,665	168,274	87,470	78,316	77,855	70,815	91.0%
道路用砕石計	876,262	841,781	823,182	848,514	899,915	876,951	926,426	785,294	709,219	694,331	637,478	91.8%
コンクリート用砕石	263,521	253,402	224,127	246,362	267,208	270,894	255,220	257,787	232,703	241,601	239,379	99.1%
鉄道道床用砕石	31,067	18,639	18,322	15,634	13,345	4,859	8,277	7,098	6,696	6,708	4,485	66.9%
砕砂	242,103	281,876	290,491	313,364	361,872	342,977	307,595	277,012	207,145	203,221	193,246	95.1%
割栗	207,787	134,653	93,840	107,067	95,032	88,205	66,545	87,333	73,269	78,426	74,994	95.6%
その他の砕石	511,868	518,818	408,808	440,722	481,325	555,560	552,432	433,014	410,562	367,548	289,639	78.8%
小計 (コンクリート用～ その他の砕石)	1,256,346	1,207,388	1,035,588	1,123,149	1,218,782	1,262,495	1,190,069	1,062,244	930,375	897,504	801,743	89.3%
砕石 計 (除く再生材)	2,132,608	2,049,169	1,858,770	1,971,663	2,118,697	2,139,446	2,116,495	1,847,538	1,639,594	1,591,835	1,439,221	90.4%
再生下層路盤材	85,127	83,581	87,012	79,996	110,567	82,804	67,443	51,823	51,697	55,973	49,153	87.8%
再生基礎裏込材	261,416	224,295	216,303	287,483	319,185	314,025	241,591	144,925	123,422	113,884	107,976	94.8%
再生盛土材	260,488	251,445	250,651	218,088	246,883	249,298	248,969	193,999	149,818	148,423	130,974	88.2%
再生材計	607,031	559,321	553,966	585,567	676,635	646,127	558,003	390,747	324,937	318,280	288,103	90.5%
総合計 (道路用+コンクリート用等+再生材)	2,739,639	2,608,490	2,412,736	2,557,230	2,795,332	2,785,573	2,674,498	2,238,285	1,964,531	1,910,115	1,727,324	90.4%

採石場の概要

2025年 8 月22日現在

会社名	株式会社 丸協組	採石場の名称	株式会社丸協組 深田採石場
本社所在地	賀茂郡西伊豆町宇久須2122-1	工場の所在地	賀茂郡西伊豆町宇久須368-5
代表者氏名	代表取締役社長 井上正光	工場長の氏名	鈴木 克幸
本社電話番号	0558-55-0518	工場電話番号	0558-55-0518
会社創立年月日	昭和23年6月1日	工場開設時期	昭和23年6月1日
会社全体の従業員数	21名	工場従事者数	17名
会社の事業内容	採石事業、公共土木工事並びに建設工事、建設資材の陸上運送事業	関連会社名	株式会社 伊豆システムコミュニケーション
資本金	2,235万円	ホームページ	http://www.marukyougumi.jp

< 砕石種類別取扱い状況 >

区分	取扱いの有無
1号	×
2号	×
3号	×
4号	×
5号	×
6号	×
7号	×
F 2・5	×
ダスト	×
M 40・30	×
C 40・30	×
コンクリート用砕石	○
鉄道道床用砕石	×
砕砂	○
割栗	○
その他の砕石	○
「その他砕石」の 具体的製品名を 右に記入 (例) 切込砕石 山土 グラウンド用砂 籠用割詰石 など	切込砕石 山土 籠用割栗石
再生下層路盤材	×
再生基礎裏込材	×
再生盛土材	×



代表取締役社長 井上 正光



工場全景

船積み



原石投入



安全ミーティング



採石場の概要

2025年9月1日現在

会社名	寿石材株式会社	採石場の名称	本社工場
本社所在地	伊東市池844番地の1	工場の所在地	伊東市池844番地の1
代表者氏名	代表取締役社長 木村 信太郎	工場長の氏名	須佐美 裕
本社電話番号	0557-53-0153	工場電話番号	0557-53-0153
会社創立年月日	1968（昭和43）年3月1日	工場開設時期	1955（昭和30）
会社全体の従業員数	9名	工場従事者数	9名
会社の事業内容	道路用碎石の生産・販売 産業廃棄物のリサイクル 建設発生土のリサイクル	関連会社名	木村土木株式会社
資本金	1,000万円	ホームページ	

< 碎石種類別取扱い状況 >

区分	取扱いの有無
1号	×
2号	×
3号	×
4号	×
5号	×
6号	×
7号	×
F 2・5	×
ダスト	×
M 40・30	×
C 40・30	○
コンクリート用碎石	×
鉄道道床用碎石	×
砕砂	○
割栗	○
その他の碎石	○
「その他碎石」の 具体的製品名を 右に記入 (例) 切込碎石 山土 グラウンド用砂 籠用割詰石 など	改良土 再生砂
再生下層路盤材	○
再生基礎裏込材	○
再生盛土材	○



代表取締役社長 木村 信太郎



工場全景



事務所



静岡県熱海土木事務所主催のOJT研修



地元小学生の見学会



安全ミーティング



砂・再生砂

採石場の概要

2025年 8月 1日現在

会社名	二葉建設株式会社	採石場の名称	足高工場
本社所在地	御殿場市新橋1826-3	工場の所在地	沼津市足高尾上441-200
代表者氏名	代表取締役社長 勝間田 慶喜	工場長の氏名	遠藤 誠
本社電話番号	0550-82-2088	工場電話番号	055-986-5121
会社創立年月日	1923（大正12）年4月1日	工場開設時期	1967（昭和42）年
会社全体の従業員数	74名	工場従事者数	15名
会社の事業内容	砕石、生コンクリート、砂利、再生砕石、産業廃棄物処理業	関連会社名	二葉商事株式会社 二葉不動産株式会社 石森工業株式会社
資本金	4,800万円	ホームページ	http://www.futaba-kensetu.jp

< 砕石種類別取扱い状況 >

区分	取扱いの有無
1号	×
2号	×
3号	×
4号	○
5号	○
6号	○
7号	○
F 2・5	×
ダスト	○
M 40・30	○
C 40・30	○
コンクリート用砕石	×
鉄道道床用砕石	×
砕砂	○
割栗	○
その他の砕石	○
「その他砕石」の 具体的製品名を 右に記入 (例) 切込砕石 山土 グラウンド用砂 籠用割詰石 など	切込砕石 山土
再生下層路盤材	○
再生基礎裏込材	○
再生盛土材	○



代表取締役社長 勝間田 慶喜



工場全景

本社社屋



原石積み込み

ボランティア活動（植林）



採石場の概要

2025年 8月 1日現在

会社名	二葉建設株式会社	採石場の名称	東山工場
本社所在地	御殿場市新橋1826-3	工場の所在地	御殿場市深沢丸嶽1854
代表者氏名	代表取締役社長 勝間田 慶喜	工場長の氏名	相沢 一寿
本社電話番号	0550-82-2088	工場電話番号	0550-82-2723
会社創立年月日	1923（大正12）年4月1日	工場開設時期	1955（昭和30）年
会社全体の従業員数	74名	工場従事者数	11名
会社の事業内容	砕石、生コンクリート、砂利、再生砕石、産業廃棄物処理業	関連会社名	二葉商事株式会社 二葉不動産株式会社 石森工業株式会社
資本金	4,800万円	ホームページ	http://www.futaba-kensetu.jp

< 砕石種類別取扱い状況 >

区分	取扱いの有無
1号	×
2号	×
3号	○
4号	×
5号	×
6号	×
7号	×
F 2・5	×
ダスト	×
M 40・30	○
C 40・30	○
コンクリート用砕石	×
鉄道道床用砕石	×
砕砂	×
割栗	○
その他の砕石	○
「その他の砕石」の 具体的製品名を 右に記入 (例) 切込砕石 山土 グラウンド用砂 籠用割詰石 など	切込砕石 山土 割詰石
再生下層路盤材	○
再生基礎裏込材	○
再生盛土材	○



代表取締役社長 勝間田 慶喜



工場全景

本社社屋



社員旅行



ボランティア活動
(富士山清掃)



採石場の概要

2025年 8月 1日現在

会社名	二葉建設株式会社	採石場の名称	船原工場
本社所在地	御殿場市新橋1826-3	工場の所在地	伊豆市上船原1260-1
代表者氏名	代表取締役社長 勝間田 慶喜	工場長の氏名	長倉 武光
本社電話番号	0550-82-2088	工場電話番号	0558-87-0808
会社創立年月日	1923（大正12）年4月1日	工場開設時期	1966（昭和41）年
会社全体の従業員数	74名	工場従事者数	3名
会社の事業内容	砕石、生コンクリート、砂利、再生砕石、産業廃棄物処理業	関連会社名	二葉商事株式会社 二葉不動産株式会社 石森工業株式会社
資本金	4,800万円	ホームページ	http://www.futaba-kensetu.jp

< 砕石種類別取扱い状況 >

区分	取扱いの有無
1号	×
2号	×
3号	×
4号	×
5号	×
6号	×
7号	×
F 2・5	×
ダスト	×
M 40・30	×
C 40・30	×
コンクリート用砕石	×
鉄道道床用砕石	×
砕砂	×
割栗	×
その他の砕石	×
「その他砕石」の 具体的製品名を 右に記入 (例) 切込砕石 山土 グラウンド用砂 籠用割詰石 など	
再生下層路盤材	○
再生基礎裏込材	○
再生盛土材	○



代表取締役社長 勝間田 慶喜



工場全景

本社社屋



安全祈願



ボランティア活動
(街頭清掃)



採石場の概要

2025年 8月 1日現在

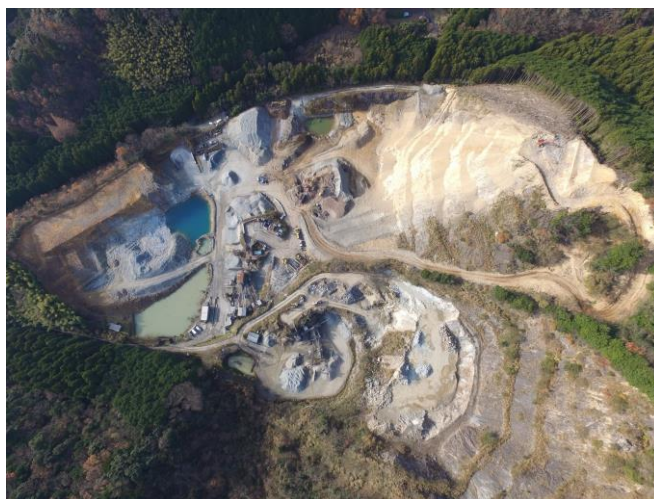
会社名	二葉建設株式会社	採石場の名称	大仁工場
本社所在地	御殿場市新橋1826-3	工場の所在地	伊豆の国市神島1850-1
代表者氏名	代表取締役社長 勝間田 慶喜	工場長の氏名	長倉 武光
本社電話番号	0550-82-2088	工場電話番号	0558-72-5480
会社創立年月日	1923（大正12）年4月1日	工場開設時期	1985（昭和60）年
会社全体の従業員数	74名	工場従事者数	7名
会社の事業内容	碎石、生コンクリート、砂利、再生碎石、産業廃棄物処理業	関連会社名	二葉商事株式会社 二葉不動産株式会社 石森工業株式会社
資本金	4,800万円	ホームページ	http://www.futaba-kensetu.jp

< 碎石種類別取扱い状況 >

区分	取扱いの有無
1号	×
2号	×
3号	×
4号	○
5号	×
6号	×
7号	×
F 2・5	×
ダスト	○
M 40・30	○
C 40・30	○
コンクリート用碎石	×
鉄道道床用碎石	×
砕砂	×
割栗	○
その他の碎石	○
「その他碎石」の 具体的製品名を 右に記入 (例) 切込碎石 山土 グラウンド用砂 籠用割詰石 など	切込碎石 山土 割詰石
再生下層路盤材	○
再生基礎裏込材	○
再生盛土材	○



代表取締役社長 勝間田 慶喜



工場全景

本社社屋



社員旅行



安全大会



採石場の概要

2025年 8月 29日現在

会社名	土屋建設株式会社	採石場の名称	土屋建設(株)修善寺砕石工場
本社所在地	静岡県伊豆の国市三福386-1	工場の所在地	静岡県伊豆市堀切578-2
代表者氏名	代表取締役社長 土屋 昭	工場長の氏名	尾鷲 和浩
本社電話番号	0558-76-1288	工場電話番号	0558-74-3171
会社創立年月日	昭和6年3月1日	工場開設時期	昭和59年6月1日
会社全体の従業員数	64名	工場従事者数	6名
会社の事業内容	・各公共及び民間工事を請け負う総合建設業（土木・建築・舗装・設備） ・農業（農作物栽培・販売） ・採石業（砕石工場）	関連会社名	伊豆建機(有)
資本金	4,500万円	ホームページ	https://www.izu-tuchiya.co.jp/

< 砕石種類別取扱い状況 >

区分	取扱いの有無
1号	×
2号	×
3号	×
4号	×
5号	×
6号	×
7号	×
F 2・5	○
ダスト	×
M 30	○
C 30	○
コンクリート用砕石	×
鉄道道床用砕石	×
砕砂	×
割栗	○
その他の砕石	○
「その他砕石」の 具体的製品名を 右に記入 (例) 切込砕石 山土 グラウンド用砂 籠用割詰石 など	切込砕石 ろっぽう石
再生下層路盤材	○
再生基礎裏込材	○
再生盛土材	○





TUCHIYA
土屋建設株式会社



ろっぽう
野菜
土屋建設



採石場の概要

2025年9月24日現在

会社名	立岩石材興業株式会社	採石場の名称	立岩石材興業(株)砕石工場
本社所在地	静岡県伊豆市上船原810	工場の所在地	静岡県伊豆市上船原892
代表者氏名	代表取締役社長 立岩 康男	工場長の氏名	
本社電話番号	0558-87-0831	工場電話番号	0558-87-0831
会社創立年月日	昭和36年10月1日	工場開設時期	昭和36年10月1日
会社全体の従業員数	23名	工場従事者数	5名
会社の事業内容	<ul style="list-style-type: none"> ・砕石業・産業廃棄物処理業 ・産業廃棄物収集運搬業 ・プレキャスト無筋コンクリート製品 	関連会社名	
資本金	3,040万円	ホームページ	http://www4.tokai.or.jp/tachiwa/

< 砕石種類別取扱い状況 >

区分	取扱いの有無
1号	×
2号	×
3号	×
4号	×
5号	×
6号	×
7号	×
F 2・5	×
ダスト	○
M 30	○
C 30	○
コンクリート用砕石	×
鉄道道床用砕石	×
砕砂	×
割栗	○
その他の砕石	×
「その他砕石」の 具体的製品名を 右に記入 (例) 切込砕石 山土 グラウンド用砂 籠用割詰石 など	
再生下層路盤材	○
再生基礎裏込材	○
再生盛土材	○



代表取締役社長
立岩 康男

採石場



立岩石材興業 スコリア工場



令和6年(2024年)1月14日 (木曜日)

県東部で複合災害を想定

能登、熱海土石流 教訓に 緊急消防救助隊関東ブロック訓練

道路寸断 徒歩で救援

県東部の複合災害を想定して、13日に実施された緊急消防救助隊関東ブロック合同訓練。能登半島の土石流、熱海の山崩れなど、複合災害を想定し、道路寸断などの状況下で、徒歩での救援活動が行われた。

訓練は、能登半島の土石流、熱海の山崩れなど、複合災害を想定し、道路寸断などの状況下で、徒歩での救援活動が行われた。参加した消防隊員は、災害現場で、道路が寸断された状況下で、徒歩での救援活動を行った。

訓練は、能登半島の土石流、熱海の山崩れなど、複合災害を想定し、道路寸断などの状況下で、徒歩での救援活動が行われた。参加した消防隊員は、災害現場で、道路が寸断された状況下で、徒歩での救援活動を行った。

令和6年11月13日に実施された緊急消防救助隊関東ブロック合同訓練では、立岩石材興業 スコリア工場が訓練会場となりました。

立岩石材興業 採石場



採石場の概要

2025年 9 月30日現在

会社名	木村土木株式会社	採石場の名称	木村土木(株)中伊豆工場
本社所在地	静岡県伊豆の国市中1398-2	工場の所在地	静岡県伊豆市徳永691-1
代表者氏名	代表取締役社長 木村 信太郎	工場長の氏名	加藤 大樹
本社電話番号	055-949-1322	工場電話番号	0558-83-1646
会社創立年月日	昭和34年11月14日	工場開設時期	昭和47年12月1日
会社全体の従業員数	45名	工場従事者数	5 名
会社の事業内容	・ 砕石業・建設業・港湾運送 ・ 産業廃棄物処分業 ・ 産業廃棄物収集運搬業	関連会社名	寿石材株式会社
資本金	2,000万円	ホームページ	http://www.kimura-doboku.co.jp

< 砕石種類別取扱い状況 >

区分	取扱いの有無
1 号	×
2 号	×
3 号	×
4 号	×
5 号	×
6 号	×
7 号	×
F 2・5	×
ダスト	×
M 30	×
C 30	×
コンクリート用砕石	×
鉄道道床用砕石	×
砕砂	○
割栗	×
その他の砕石	○
「その他砕石」の 具体的製品名を 右に記入 (例) 切込砕石 山土 グラウンド用砂 籠用割詰石 など	切込砕石(0-40) 管保護砂(0-10mm) 管保護用洗砂(0-5mm) 土質改良土(路床用) 土質改良土(路体用)
再生下層路盤材	○
再生基礎裏込材	○
再生盛土材	○



(実は、ギタリスト
でもあります。)

代表取締役社長
木村 信太郎



本社 菰山工場
リサイクルプラント



中伊豆工場

木村土木株式会社

土木事業
(道路舗装や
撤去工事など)



弊社は、【土木事業】【採石・港湾運送事業】
【産業廃棄物処理・再資源化事業】を軸とし運
携させ、長年に渡り学び貯えた技術を集結して
時代の変化に対応し、常に創造力豊かに取り組
んでおります。



砕石プラント（中伊豆工場）



港湾運送（沼津 獅子浜埠頭）

土木事業

長年にわたり培ってきた
高度な土木・建設・解体技術、
そして産業観光振興への想いは、
地域社会発展の地盤づくり
に貢献しています。

採石事業 港湾運送事業

大地に生かされている感謝を胸に
さらに豊かな社会環境づくりへ
私たちは、かけがえない
自然環境をしっかりと守りつづ
石・砂利資材を安定供給
しています。



建設発生土
リサイクル事業
(沼津 獅子浜埠頭)

ECO

Leaving a good legacy
for the next generation
contributing to the local society

産業廃棄物処理 再資源化事業

人が豊かに生きるための第一歩
それは豊かな環境を維持すること
私たちはゼロエミッションを合い言葉に
循環型経済システムの構築に向け
リサイクル推進に
取り組んでいます。



ガレキ前処理（韮山工場）



汚泥リサイクルプラント（中伊豆工場）

＜弊社の理念＞

地域社会に貢献し
次世代に良いものを遺す

採石場の概要

2025年 8月 31日現在

会社名	静甲工業株式会社	採石場の名称	南部工場
本社所在地	富士宮市長貫699-1	工場の所在地	山梨県南巨摩郡南部町十島2450
代表者氏名	代表取締役社長 小川 隆	工場長の氏名	井上 光由
本社電話番号	0544-65-1000	工場電話番号	0556-67-3201
会社創立年月日	1964年2月21日	工場開設時期	1975年
会社全体の従業員数	29名	工場従事者数	27名
会社の事業内容	コンクリート用砕石及び砕砂、 道路用各種砕石、割栗石、 再生砕石の製造・販売	関連会社名	小川工業(株)、羽山砕石(株) 東清礫業(有)
資本金	5,000万円	ホームページ	http://www.ogawakk.co.jp/seiko/

< 砕石種類別取扱い状況 >

区分	取扱いの有無
1号	×
2号	×
3号	×
4号	○
5号	○
6号	○
7号	○
F 2・5	○
ダスト	×
M 40・30	○
C 40・30	○
コンクリート用砕石	○
鉄道道床用砕石	×
砕砂	○
割栗	○
その他の砕石	○
「その他砕石」の 具体的製品名を 右に記入 (例) 切込砕石 山土 グラウンド用砂 籠用割詰石 など	切込砕石 山土 クッション用砂
再生下層路盤材	○
再生基礎裏込材	○
再生盛土材	○



代表取締役社長 小川 隆



工場全景



原石山切羽



原石積込



プラント全景



試験室



安全教育



JIS A 5005 認証書

採石場の概要

2025年 9 月17日現在

会社名	株式会社 後藤	採石場の名称	作畠工場
本社所在地	静岡県富士宮市下稲子979-1	工場の所在地	富士宮市上稲子作畠 5 2 2 番地
代表者氏名	代表取締役社長 後藤 真典		
本社電話番号	0544-67-0165		
会社創立年月日	昭和 3 3 年 3 月		
会社全体の従業員数	54名		
会社の事業内容	・ 砕石・再生砕石・セメント安定処理路盤材 ・ 混合砕石・グラウンド用砂 ・ 生コンクリート・産業廃棄物処理業	関連会社名	後藤砕石販売(株) 富士エステート測量(株)
資本金	3 0 0 万	ホームページ	https://www.gotosaiseki.co.jp/

< 砕石種類別取扱い状況 >

区分	取扱いの有無
1 号	×
2 号	特注対応
3 号	×
4 号	○
5 号	○
6 号	○
7 号	○
F 2 ・ 5	○
ダスト	×
M 40・30	○
C 40・30	○
コンクリート用砕石	○
鉄道道床用砕石	×
砕砂	○
割栗	○
その他の砕石	○
「その他砕石」の 具体的製品名を 右に記入 (例) 切込砕石 山土 グラウンド用砂 籠用割詰石 など	クレイサンド (グラウンド用砂) ・ 山土
再生下層路盤材	×
再生基礎裏込材	×
再生盛土材	×



代表取締役社長 後藤真典



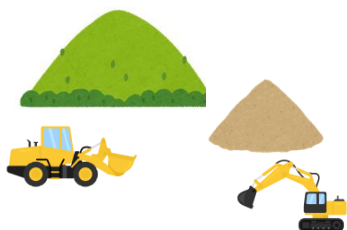
作畠工場全景



原石山緑化対策



重ダンプ積み込み



原石山から掘削した原料を、大型重機で
破砕機まで運び様々な製品に加工し
砕石はダンプで生コンは自社の生コン
工場から現場まで配達します！



5連サイロからダンプ積込

採石場の概要

2025年 9 月17日現在

会社名	株式会社 後藤	採石場の名称	花ノ木工場
本社所在地	静岡県富士宮市下稲子979-1	工場の所在地	富士宮市上稲子花ノ木2-3番地
代表者氏名	代表取締役社長 後藤 真典		
本社電話番号	0544-67-0165		
会社創立年月日	昭和33年3月		
会社全体の従業員数	54名		
会社の事業内容	・ 砕石・再生砕石・セメント安定処理路盤材 ・ 混合砕石・グラウンド用砂 ・ 生コンクリート・産業廃棄物処理業	関連会社名	後藤砕石販売(株) 富士エステート測量(株)
資本金	300万	ホームページ	https://www.gotosaiseki.co.jp/

< 砕石種類別取扱い状況 >

区分	取扱いの有無
1号	×
2号	×
3号	×
4号	×
5号	×
6号	×
7号	×
F2・5	×
ダスト	×
M 40・30	○
C 40・30	○
コンクリート用砕石	×
鉄道道床用砕石	×
砕砂	×
割栗	×
その他の砕石	○
「その他砕石」の 具体的製品名を 右に記入 (例) 切込砕石 山土 グラウンド用砂 籠用割詰石 など	セメント安定処理 路盤材、 土質改良土
再生下層路盤材	○
再生基礎裏込材	○
再生盛土材	○



代表取締役社長 後藤真典



ようこそ稲子へ！



完成した中部横断道工事



安全会議の様子



採石場の概要

2025年9月1日現在

会社名	S K マテリアル株式会社	採石場の名称	静岡事業部 舟川工場
本社所在地	埼玉県狭山市入間川三丁目1番4号 狭山フロント さくら坂ビル3階	工場の所在地	静岡市駿河区丸子7567番地の3
代表者氏名	代表取締役社長 豊嶋 浩	工場長の氏名	静岡事業部長 楠木 昭久
本社電話番号	04-2900-7800	工場電話番号	054-259-7464
会社創立年月日	1974年9月9日	工場開設時期	1958年10月
会社全体の従業員数	102 名	工場従事者数	12名（協力会社含）
会社の事業内容	碎石・砂利・砂・再生碎石・ アスファルト合材・不動産業他	関連会社名	東和アークス株式会社 報徳石産株式会社
資本金	3億5,200万円	ホームページ	https://www.skmaterial.co.jp/

< 碎石種類別取扱い状況 >

区分	取扱いの有無
1号	×
2号	○
3号	×
4号	○
5号	○
6号	○
7号	○
F 2・5	○
ダスト	×
M 40・30	○
C 40・30	○
コンクリート用碎石	○
鉄道道床用碎石	○
砕砂	○
割栗	×
その他の碎石	○
「その他碎石」の 具体的製品名を 右に記入 (例) 切込碎石 山土 グラウンド用砂 籠用割詰石 など	山土 切込碎石 グラウンド用砂
再生下層路盤材	○
再生基礎裏込材	○
再生盛土材	○



代表取締役社長 豊嶋 浩



工場全景



砕石プラント



採取場全景



事務所



採取場



掘削用重機



掘削積込作業

採石場の概要

2025年9月2日現在

会社名	株式会社カワムラ	採石場の名称	牛妻採石場
本社所在地	静岡市葵区門屋1182-15	工場の所在地	静岡市葵区牛妻字小沢1326-1
代表者氏名	代表取締役社長 川村 靖	工場長の氏名	宗野 晴一
本社電話番号	054-294-1121	工場電話番号	054-294-1121
会社創立年月日	昭和3年5月1日	工場開設時期	昭和59年
社全体の従業員	15名	工場従事者数	12名
会社の事業内容	砕石、砂・砂利	関連会社名	株式会社 三幸石油
資本金	1,000万円	ホームページ	https://kawa-mura.net

< 砕石種類別取扱い状況 >

区分	取扱いの有無
1号	×
2号	×
3号	×
4号	×
5号	○
6号	○
7号	○
F 2・5	○
ダスト	×
M 40・30	×
C 40・30	○
コンクリート用砕石	×
鉄道道床用砕石	×
砕砂	○
割栗	×
その他の砕石 「その他砕石」の 具体的製品名を 右に記入 (例) 切込砕石 山土 グラウンド用砂 籠用割詰石 など	山土
再生下層路盤材	×
再生基礎裏込材	×
再生盛土材	×



鍛え抜かれた
この腕！
何でも
お任せください。

代表取締役社長 川村 靖



プラント



採石場



事務所

コーヒーを飲むときも
つい、手に力が入って
しまいますなあ。(反省)



採石場の概要

2025年 9 月 24日 現在

会社名	株式会社 山本建材	採石場の名称	桂山岩石採取場
本社所在地	静岡市葵区葵区松野1135-1	工場の所在地	静岡市葵区桂山字薙尻
代表者氏名	代表取締役社長 山本 雅也	工場長の氏名	和田 朋広
本社電話番号	054-294-1038	工場電話番号	
会社創立年月日	昭和41年12月	工場開設時期	昭和52年
会社全体の従業員数	28名	工場従事者数	6 名
会社の事業内容	砂利・砂採取生産・砕石販売 一般建設業	関連会社名	静増産業株式会社 (建設機械販売・修理)
資本金	1,500万円	ホームページ	

< 砕石種類別取扱い状況 >

区分	取扱いの有無
1 号	×
2 号	×
3 号	×
4 号	○
5 号	○
6 号	○
7 号	○
F 2・5	×
ダスト	×
M 40・30	○
C 40・30	○
コンクリート用砕石	×
鉄道道床用砕石	×
砕砂	○
割栗	○
その他の砕石	○
「その他砕石」の 具体的製品名を 右に記入 (例) 切込砕石 山土 グラウンド用砂 籠用割詰石 など	山土 砂・砂利 籠用詰石
再生下層路盤材	○
再生基礎裏込材	○
再生盛土材	○





松野事務所



松野プラント



細木破碎プラント・ストック場



農業部 穀物生産



土木部 重機土工



土木部 護岸工事

採石場の概要

2025年 9 月 1 日現在

会社名	株式会社静岡砕石センター	採石場の名称	本社工場	
本社所在地	静岡県焼津市小浜193-5	工場の所在地	静岡県焼津市小浜193-6	
代表者氏名	市川一郎	工場長の氏名	渡辺貴彦	
本社電話番号	054-627-0321	工場電話番号	054-627-0321	
会社創立年月日	1967（昭和42）年 9 月	工場開設時期	1971（昭和46）年10月30日	
会社全体の従業員数	17名	工場従事者数	12名	
会社の事業内容	砕石販売・産業廃棄物処理業・ 収集運搬業・一般土木業	関連会社名	市川土木(株)	市川開発(株)
			音和(株)(株)中部移動建設	(株)市川砂利店
資本金	8,960万円	ホームページ	shizuokasaiseki.com	

< 砕石種類別取扱い状況 >

区分	取扱いの有無
1 号	×
2 号	×
3 号	×
4 号	×
5 号	×
6 号	×
7 号	×
F 2・5	○
ダスト	○
M 40・30	×
C 40・30	○
コンクリート用砕石	×
鉄道道床用砕石	×
砕砂	○
割栗	×
その他の砕石	○
「その他砕石」の 具体的製品名を 右に記入 (例) 切込砕石 山土 グラウンド用砂 籠用割詰石 など	グラウンド用砂 再生砂
再生下層路盤材	○
再生基礎裏込材	○
再生盛土材	○



代表取締役社長 市川 一郎

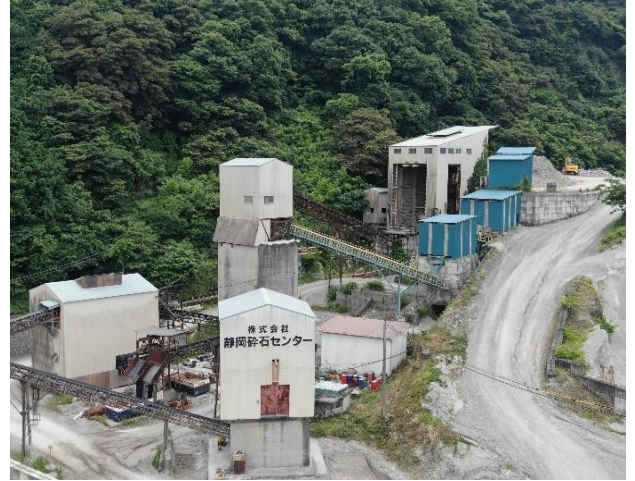


株式会社 静岡砕石センター

工場全景



砕石プラント施設



重機砕石作業



原石投入作業



製品完成



積み込み作業



採石場の概要

2025年 9 月18日現在

会社名	株式会社東海造成	採石場の名称	株式会社東海造成
本社所在地	静岡市駿河区丸子7107-425	工場の所在地	静岡市駿河区丸子7107-425
代表者氏名	代表取締役社長 菊地 昭吾	工場長の氏名	菊地 正則
本社電話番号	054-259-2299	工場電話番号	054-259-2299
会社創立年月日	昭和55年1月	工場開設時期	昭和55年1月
会社全体の従業員数	4名	工場従事者数	7名
会社の事業内容	碎石の製造販売	関連会社名	・(有)志太興産・駿遠開発事業(株) ・中田産業(有)・(株)新興
資本金	1,000万円	ホームページ	https://www.tokai-zousei.net/

< 碎石種類別取扱い状況 >

区分	取扱いの有無
1号	×
2号	×
3号	×
4号	○
5号	×
6号	×
7号	×
F2・5	×
ダスト	×
M 40・30	×
C 40・30	×
コンクリート用碎石	×
鉄道道床用碎石	×
砕砂	×
割栗	○
その他の碎石	○
「その他碎石」の 具体的製品名を 右に記入 (例) 切込碎石 山土 籠用詰石 グラウンド用砂 籠用割詰石 など	切込碎石 山土 籠用詰石
再生下層路盤材	×
再生基礎裏込材	×
再生盛土材	×





採石場の概要

2025年 8 月28日現在

会社名	浜北砕石株式会社	採石場の名称	三大地工場
本社所在地	浜松市浜名区新原25285-1	工場の所在地	浜松市浜名区三大地 字一本松の一
代表者氏名	代表取締役社長 鈴木 清孝	工場長の氏名	
本社電話番号	053-580-1010	工場電話番号	053-582-2631
会社創立年月日	昭和39年9月18日	工場開設時期	昭和46年10月27日
会社全体の従業員数	10名	工場従事者数	6名
会社の事業内容	砕石・再生砕石 産業廃棄物処理・土質改良土	関連会社名	
資本金	6,200万円	ホームページ	

< 砕石種類別取扱い状況 >

区分	取扱いの有無
1号	×
2号	×
3号	×
4号	×
5号	×
6号	×
7号	×
F 2・5	×
ダスト	×
M 40・30	×
C 40・30	×
コンクリート用砕石	×
鉄道道床用砕石	×
砕砂	×
割栗	○
その他の砕石	○
「その他の砕石」の 具体的製品名を 右に記入 (例) 切込砕石 山土 グラウンド用砂 籠用割詰石 など	切込砕石 山土
再生下層路盤材	○
再生基礎裏込材	○
再生盛土材	○



代表取締役社長 鈴木 清孝



三大地工場



浜北砕石（株）本社社屋



打合せ風景



採石場内の様子



採石場の概要

2025年9月1日現在

会社名	中部採石工業株式会社	採石場の名称	浜北事業本部
本社所在地	愛知県豊橋市八町通四丁目22番地	工場の所在地	浜松市浜名区四大地字犬居沢2-36
代表者氏名	代表取締役社長 村雲 晃	工場長の氏名	市川 順聖
本社電話番号	0532-52-0288	工場電話番号	053-589-8261
会社創立年月日	1956（昭和31）年1月16日	工場開設時期	1968（昭和43）年
会社全体の従業員数	58名	工場従事者数	20名
会社の事業内容	採石、再生砕石、 産業廃棄物処理業、 アスファルト合材・生コン販売	関連会社名	中採工事株式会社 株式会社アスレック
資本金	4,000万円	ホームページ	https://chusai.jp

< 砕石種類別取扱い状況 >

区分	取扱いの有無
1号	×
2号	×
3号	×
4号	○
5号	○
6号	○
7号	○
F2・5	○
ダスト	×
M-30	○
C-30	○
コンクリート用砕石	×
鉄道道床用砕石	×
砕砂	×
割栗150-50	○
その他の砕石	○
「その他の砕石」の 具体的製品名を 右に記入 (例) 切込砕石 山土 グラウンド用砂 籠用割詰石 など	山土300-0 切込砕石40-0
再生下層路盤材	○
再生基礎裏込材	○
再生盛土材	○



代表取締役社長 村雲 晃



採石場

本社社屋



穿孔



原石積み込み



発破前 → 発破



毎月行われる安全会議

◇ 有資格者

採石業務管理者 4名

甲種火薬類取扱保安責任者 5名

発破技士 1名

公害防止管理者（粉じん） 3名

危険物取扱（乙種4類） 3名

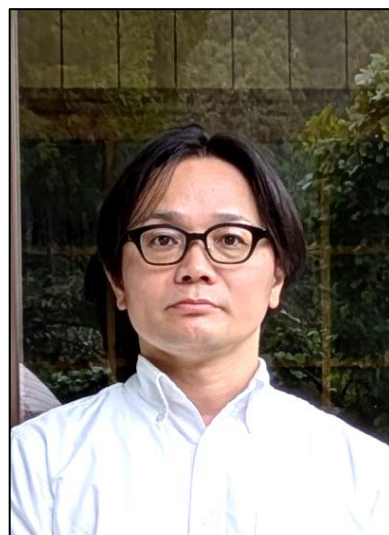
採石場の概要

2025年 9 月30日現在

会社名	遠州砕石株式会社	採石場の名称	奥山工場
本社所在地	浜松市浜名区引佐町狩宿872-22	工場の所在地	浜松市浜名区引佐町狩宿872-22
代表者氏名	代表取締役社長 鈴木 篤史	工場長の氏名	夏目起芳
本社電話番号	053-543-0221	工場電話番号	053-543-0221
会社創立年月日	1967(昭和42)12年26日	工場開設時期	1967(昭和42)12月26日
会社全体の従業員数	8 名	工場従事者数	5 名
会社の事業内容	砕石製造販売	関連会社名	(株) ミダックホールディングス
資本金	4,530万円	ホームページ	—

< 砕石種類別取扱い状況 >

区分	取扱いの有無
1 号	×
2 号	×
3 号	×
4 号	○
5 号	○
6 号	○
7 号	○
F 2 ・ 5	○
ダスト	×
M -30	○
C -30	○
コンクリート用砕石	○
鉄道道床用砕石	×
砕砂	×
割栗	×
その他の砕石	○
「その他砕石」の 具体的製品名を 右に記入 (例) 切込砕石 山土 グラウンド用砂 籠用割詰石 など	0-40
再生下層路盤材	○
再生基礎裏込材	○
再生盛土材	×



代表取締役社長 鈴木 篤史



岩石採取場

碎石製造プラント



採石場の概要

2025年9月18日現在

会社名	三ヶ日採石株式会社	採石場の名称	三ヶ日採石株式会社
本社所在地	静岡県浜松市浜名区宮口2629	工場の所在地	浜松市浜名区三ヶ日町福長57
代表者氏名	代表取締役社長 外山 明寿	工場長の氏名	月岡一夫
本社電話番号	(053) 582-1171	工場電話番号	(053) 525-0556
会社設立年月日	昭和37年9月26日	工場開設時期	昭和37年9月26日
会社全体の従業員数	6名	工場従事者数	5名
会社の事業内容	輝緑岩の採取販売	関連会社名	とやま建材株式会社
資本金	5,434万円	ホームページ	

< 砕石種類別取扱い状況 >

区分	取扱いの有無
1号	×
2号	×
3号	×
4号	○
5号	○
6号	○
7号	○
F 2・5	○
ダスト	○
M 30	○
C 30	○
コンクリート用砕石	○
鉄道道床用砕石	×
砕砂	×
割栗	○
その他の砕石	○
「その他砕石」の 具体的製品名を 右に記入 (例) 切込砕石 山土 グラウンド用砂 籠用割詰石 など	山土 切込砕石 籠用割詰石
再生下層路盤材	○
再生基礎裏込材	○
再生盛土材	○

稼働中



全景



碎石場のいろいろな顔



採石場の概要

2025年 8月 8日現在

会社名	株式会社二ノ倉開発	採石場の名称	山北工場
本社所在地	神奈川県中郡二宮町二宮781	工場の所在地	神奈川県足柄上郡山北町谷ヶ1259
代表者氏名	代表取締役社長 小嶋 大介	工場長の氏名	飯田 太
本社電話番号	0463-71-1888	工場電話番号	0465-77-2211
会社創立年月日	1968（昭和43）年3月	工場開設時期	1972（昭和47）年9月
会社全体の従業員数	26名	工場従事者数	14名
会社の事業内容	採石業、砂・砂利、再生砕石、産業廃棄物処理業、不動産業	関連会社名	株式会社二ノ倉石産
資本金	2000万円	ホームページ	https://ninokura.com/

< 砕石種類別取扱い状況 >

区分	取扱いの有無
1号	×
2号	×
3号	×
4号	○
5号	○
6号	○
7号	○
F2・5	○
ダスト	×
M40・30	○
C40・30	○
コンクリート用砕石	×
鉄道道床用砕石	×
砕砂	×
割栗	○
その他の砕石	○
「その他砕石」の 具体的製品名を 右に記入 (例) 切込砕石 山土 グラウンド用砂 籠用割詰石 など	フィルタ材 80-40 80-0 200-0
再生下層路盤材	○
再生基礎裏込材	○
再生盛土材	○



代表取締役社長 小嶋 大介

(中井原工場)

(中井工場)



工場全景

(本社社屋)



(プラント)



(原石場より)



(他都県の視察会)



(避難訓練後)



採石場の概要

2025年 9 月30日現在

会社名	江ノ浦石産株式会社	採石場の名称	江ノ浦石産株式会社
本社所在地	小田原市江之浦字赤沢419-1	工場の所在地	小田原市江之浦字赤沢419-1
代表者氏名	代表取締役社長 勝俣甲史郎	工場長の氏名	勝俣甲史郎
本社電話番号	0465-29-0116	工場電話番号	0465-29-0116
会社創立年月日	昭和45年4月25日	工場開設時期	昭和45年4月25日
会社全体の従業員数	10名	工場従事者数	10名
会社の事業内容	<ul style="list-style-type: none"> ・ 砕石製造販売 ・ 産業廃棄物中間処理業 ・ 再生砕石製造販売 	関連会社名	
資本金	6,000万円	ホームページ	www.enoura-sekisan.co.jp

< 砕石種類別取扱い状況 >

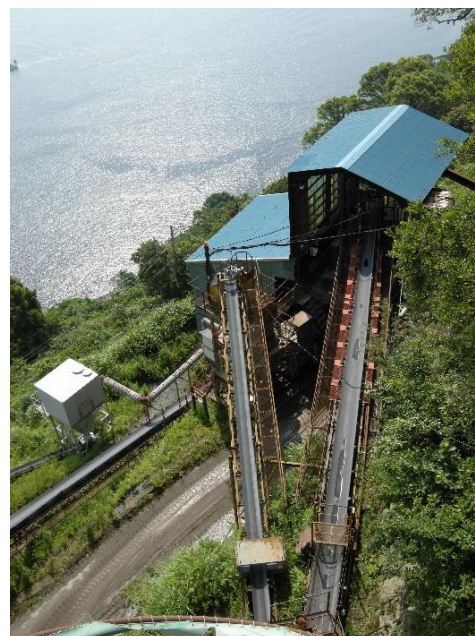
区分	取扱いの有無
1号	×
2号	×
3号	×
4号	○
5号	○
6号	○
7号	○
F 2・5	×
ダスト	○
M 40・30	○
C 40・30	○
コンクリート用砕石	×
鉄道道床用砕石	○
砕砂	○
割栗	○
その他の砕石	○
「その他砕石」の 具体的製品名を 右に記入 (例) 切込砕石 山土 グラウンド用砂 籠用割詰石 など	庭石など
再生下層路盤材	○
再生基礎裏込材	○
再生盛土材	○



代表取締役社長 勝俣 甲史郎



相模湾に面した立地





採石場

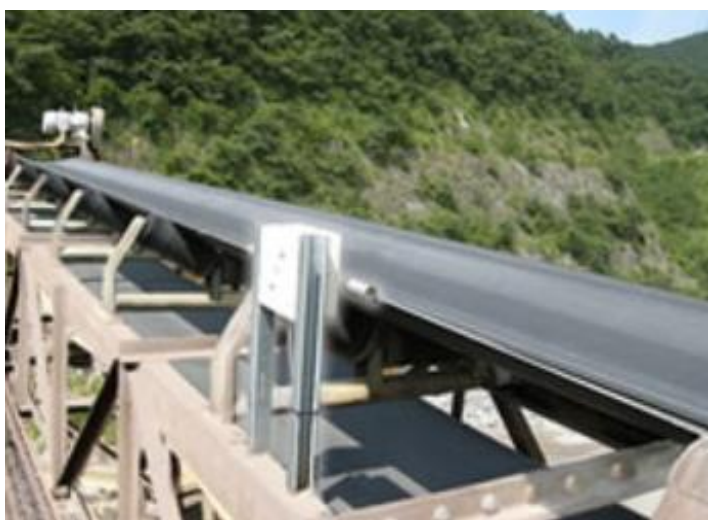
神奈川西部・伊豆・箱根に貢献する先進企業



江ノ浦石産株式会社



砕石プラント



＜安全な職場環境の取組＞
独自開発の
ベルトコンベア非常停止装置



事業所の概要

2025年9月30日現在

会社名	日軽興業株式会社	採石場の名称	日軽興業(株) 西伊豆事業所
本社所在地	千葉県船橋市湊町3丁目12-18	事業所の所在地	賀茂郡西伊豆町一色623-1
代表者氏名	代表取締役社長 徳田 昭	事業所長の氏名	原田 秀勝
本社電話番号	0474-31-7771	事業所電話番号	0558-51-0715
会社創立年月日	昭和29年6月16日	事業所開設時期	昭和43年11月1日
会社全体の従業員数	90名	事業所従事者数	2名
会社の事業内容	砕石製造・販売、石灰岩や化学製品 販売、産業廃棄物中間処理・最終処 分・収集運搬、貨物運送取扱業	関連会社名	日軽運輸(有) (有)船橋自動車整備工場 ほか
資本金	5,000万円	ホームページ	http://nikkeikougyou.la.coocan.jp

＜砕石種類別取扱い状況＞

区分	取扱いの有無
1号	×
2号	×
3号	×
4号	×
5号	○
6号	○
7号	○
F 2・5	○
ダスト	×
M 40・30	○
C 40・30	○
コンクリート用砕石	×
鉄道道床用砕石	×
砕砂	×
割栗	×
その他の砕石	○
「その他砕石」の 具体的製品名を 右に記入 (例) 切込砕石 山土 グラウンド用砂 籠用割詰石 など	クッション砂 (*割栗石及び 蛇籠石は注文 に応じて対応)
再生下層路盤材	○
再生基礎裏込材	○
再生盛土材	○



＜日軽興業株式会社西伊豆事業所＞



日軽興業(株) 西伊豆事業所（西伊豆事業所全景）



日軽興業(株) 西伊豆事業所（新松崎港での船揚げ状況）



採石場の概要

2025年 8 月31日現在

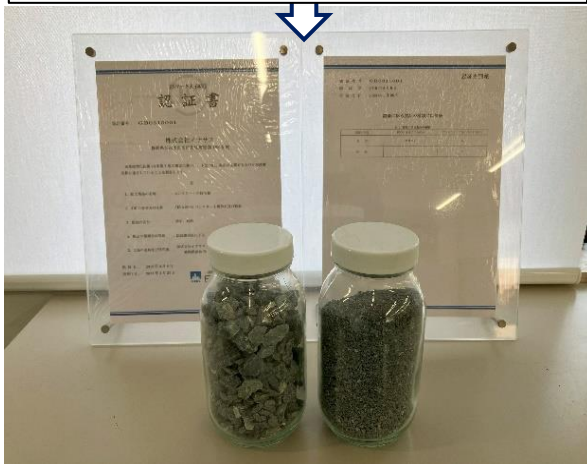
会社名	株式会社イナサス	採石場の名称	
本社所在地	静岡県浜松市浜名区引佐町栃窪168	工場の所在地	
代表者氏名	代表取締役 鈴木 温信	工場長の氏名	
本社電話番号	053-543-0316	工場電話番号	
会社創立年月日	昭和52年8月	工場開設時期	
会社全体の従業員数	19名	工場従事者数	
会社の事業内容	・各種砕石（コンクリート用、道路用他） ・タンカル（工業用、道路用、高流動用）	関連会社名	
資本金	2,000万円	ホームページ	http://www.inasas.co.jp

< 砕石種類別取扱い状況 >

区分	取扱いの有無
1号	×
2号	×
3号	×
4号	○
5号	○
6号	○
7号	○
F 2・5	○
ダスト	×
M 40・30	○
C 40・30	○
コンクリート用砕石	○
鉄道道床用砕石	×
砕砂	○
割栗	○
その他の砕石	○
「その他砕石」の 具体的製品名を 右に記入 (例) 切込砕石 山土 グラウンド用砂 籠用割詰石 など	切込砕石、 山土、 サバ土他
再生下層路盤材	○
再生基礎裏込材	○
再生盛土材	○



県内で唯一「JIS A 5005 コンクリート用
砕石及び砕砂」の認証を取得（2015）



御前崎港防波堤消波工事に当社生コン用
粗・細骨材が採用（2014～2016）



浜松市沿岸域防潮堤整備事業にCSG材の
母材を供給（2017～2019）



県内における道路用フィラーのシェアは90%
以上を当社品が占める

号 外
社内連絡版

**うちの砂が
テトラに!?**

現在行われている「平成28年度御前崎港防波堤消波工事」にて
当社イナサスの砕砂が100%で使用されています！

1個の消波ブロックの重量が
約80トン
この中にイナサスの砕砂が
約33トン（ダンプ2台分強
配合されています!!

2015年4月
「JIS A 5005 コンクリート用砕石
及び砕砂」の認証取得から約1年半…

当社の母材は様々な形にその姿を変え
地域住民の安全を守るためのインフラ
整備に貢献しています！

2016/10/28
編纂/発行
（株）社内連絡委員会



採石場の概要

2025年 9 月22日現在

会社名	東海C S 株式会社	採石場の名称	平野工場
本社所在地	愛知県豊橋市下地町字門 4 8 番地	工場の所在地	愛知県豊橋市石巻平野町 字日名倉 4 3 番地の 2
代表者氏名	代表取締役社長 河合 則子	工場長の氏名	取締役工場長 伊藤 竜雄
本社電話番号	0532-54-3175	工場電話番号	0532-88-4526
会社創立年月日	昭和21年6月7日	工場開設時期	昭和37年3月
会社全体の従業員数	40名	工場従事者数	32名
会社の事業内容	碎石・再生碎石製造販売、 産業廃棄物処理業（がれき類）	関連会社名	東海エステート株式会社 豊橋オイルセンター株式会社
資本金	10,000万円	ホームページ	http://www.tcs-g.co.jp

< 碎石種類別取扱い状況 >

区分	取扱いの有無
1 号	○
2 号	○
3 号	○
4 号	○
5 号	○
6 号	○
7 号	○
F 2・5	○
ダスト	○
M 40・30	○
C 40・30	○
コンクリート用碎石	○
鉄道道床用碎石	×
砕砂	×
割栗150-50	○
その他の碎石	○
「その他碎石」の 具体的製品名を 右に記入 (例) 切込碎石 山土 グラウンド用砂 籠用割詰石 など	スクールサンド (グラウンド用) 良質土100-0 クッション砂
再生下層路盤材	○
再生基礎裏込材	○
再生盛土材	○



代表取締役社長 河合 則子



工場全景

■スクールサンド®



学校グラウンド（微粒子調整緑色スクリーニングス）

■ダイヤベース1.7



学校テニスコート（粒度調整緑色スクリーニングス）

Stein
シュタイン

豊橋市石巻エリア産100%の葡萄の
ワインがあるんです



販売 東海エステート株式会社
(TCSグループ)
醸造 伊那ワイン工房
東海エステート株式会社

ホームページ インスタグラム

※20歳未満の飲酒は法律で禁止されています。

関連会社：東海エステート株式会社 ワイン販売

静岡県砕石業協同組合 組合員及び賛助会員 一覧（2025（令和7）年度）

区分		地区名	会 社 名	代 表 者		会 社 等 所 在 地	会社		採石工場等
				役 職 名	氏 名		郵便番号	電話番号	
組合員	1	西伊豆 下田	株式会社丸協組	代表取締役	井上正光	賀茂郡西伊豆町 宇久須 2 1 2 2 - 1	410-3501	0558-55-0518	
組合員	2	東 部	寿石材株式会社	代表取締役	木村信太郎	伊東市池 8 4 4 - 1	413-0234	0557-53-0153	
組合員	3		二葉建設株式会社	代表取締役	勝間田慶喜	御殿場市新橋 1 8 2 6 - 3	412-0043	0550-82-2088	足高工場、東山工場、船原工場 大仁工場・大仁第二工場
組合員	4		土屋建設株式会社	代表取締役	土屋 昭	伊豆の国市三福 3 8 6 - 1	410-2321	0558-76-1288	修善寺砕石工場
組合員	5		立岩石材興業株式会社	代表取締役	立岩康男	伊豆市上船原 8 1 0	410-3216	0558-87-0831	砕石工場
組合員	6		木村土木株式会社	代表取締役	木村信太郎	伊豆の国市中 1 3 9 8 - 2	410-2113	055-949-1322	中伊豆工場
組合員	7	富士	静甲工業株式会社	代表取締役	小川 隆	富士宮市長貫 6 9 9 - 1	419-0315	0544-65-1000	南部工場
組合員	8		株式会社後藤	代表取締役	後藤真典	富士宮市下稲子 9 7 9 - 1	419-0312	0544-66-0165	作畠工場、花ノ木工場
組合員	9	中 部	S K マテリアル(株)静岡事業部	静岡事業部長	楠木昭久	静岡市葵区 弥勒 2 - 1 0 - 2 3	420-0053	054-252-1105	舟川工場
組合員	10		株式会社カワムラ	代表取締役	川村 靖	静岡市葵区 門屋 1 1 8 2 - 1 5	421-2107	054-294-1121	
組合員	11		株式会社山本建材	代表取締役	山本雅也	静岡市葵区 松野 1 1 3 5 - 1	421-2122	054-294-1038	
組合員	12		株式会社静岡砕石センター	代表取締役	市川一郎	焼津市小浜 1 9 3 - 5	425-0011	054-627-0321	
組合員	13		株式会社東海造成	代表取締役	菊地昭吾	静岡市駿河区丸子 7 1 0 7 - 4 2 5	421-0103	054-259-2299	
組合員	14	西 部	浜北砕石株式会社	代表取締役	鈴木清孝	浜松市浜名区 新原 2 5 2 8 - 1	434-0003	053-580-1020	大平工場、三大地工場
組合員	15		中部採石工業株式会社	代表取締役	村雲 晃	愛知県豊橋市 八町通 4 - 2 2	440-0806	0532-52-0288	石巻工場、浜北工場、 中採長楽鉱山
組合員	16		遠州砕石株式会社	代表取締役	鈴木篤史	浜松市浜名区 引佐町狩宿 8 7 2 - 2 2	431-2225	053-543-0221	
組合員	17		三ヶ日採石株式会社	代表取締役	外山明寿	浜松市浜名区 宮口 2 6 2 9	434-0004	053-582-1171	採石場
賛助 会員	1	賛 助 会 員 （ 砕 石 事 業	株式会社二ノ倉開発	代表取締役	小嶋大介	神奈川県足柄上郡 山北町谷ヶ 1 2 5 9	258-0115	0465-77-2211	
賛助 会員	2		東海C S 株式会社	代表取締役	河合則子	愛知県豊橋市 下地町字門 4 8	440-0086	0532-54-3175	平野工場
賛助 会員	3		株式会社イナサス	代表取締役	鈴木温信	浜松市浜名区 引佐町枍窪 1 6 8	431-2223	053-543-0316	
賛助 会員	4		江ノ浦石産株式会社	代表取締役	勝俣甲史郎	神奈川県小田原市 江之浦字赤沢 4 1 9 - 1	250-0025	0465-29-0116	
賛助 会員	5		日軽興業株式会社	代表取締役	徳田 昭	千葉県船橋市 湊町 3 丁目 1 2 - 1 8	273-0011	0474-31-7771	西伊豆事業所
賛助 会員	6	賛 助 会 員 （ 重 機 関 係	日本キャタピラー合同会社	静岡営業部長	森 義樹	藤枝市水守 2 丁目1番地の 2	426-0005	054-641-6111	
賛助 会員	7		日立建機日本株式会社 静岡支店富士営業所	富士営業所長	松村茂樹	富士市中野407-1	417-0809	0545-35-0198	
賛助 会員	8		コマツカスタマーサポート(株) 中部カンパニー東部支店	東部支店長	荒巻常夫	富士市大淵 2 5 2 7 - 1	417-0801	050-3486-7075	
賛助 会員	9		株式会社 丸昌	代表取締役	小坂浩太	大阪市天王寺区上本町4丁目 2 - 2 2 丸昌ビル1階	543-0001	06-6767-3344	
賛助 会員	10		日工株式会社事業本部	モバイルプ ラント事業 部長	曾根武志	東京都千代田区 神田駿河台 3 丁目 4 - 2	101-0062	03-5298-6703	

発行

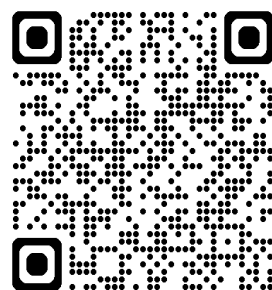


静岡県砕石業協同組合

〒420-0004 静岡市葵区末広町110番地
TEL054-271-2618 FAX054-271-2621
E-mail saisekigyou@cy.tnc.ne.jp
U R L <https://shizuoka-saiseki.jp>

2025（令和7）年度

注)
砕石製造過程を
約5分間の動画で
わかりやすく解説する
「暮らしを支える砕石事業」
が、YouTubeで
ご覧いただけます。



YouTubeの番組には、こちらのQRコードからどうぞ。→



静岡県砕石業協同組合

〒420-0004 静岡市葵区末広町110番地（電話054-271-2618）

2025（令和7）年度発行