

令和7年度

静岡県砕石等販売量実績報告書

サ マ リ ー

令和8年6月

静岡県砕石業協同組合

〒420-0004 静岡市葵区末広町110番地

TEL (054)271-2618

FAX (054)271-2621

E-mail saisekigyou@cy.tnc.ne.jp

URL <https://shizuoka-saiseki.jp>

目 次

項 目	ページ
参考 砕石の種類、規格、一般的説明	1
静岡県砕石等販売量実績の概要（令和7年度）	2
静岡県における砕石種別ごとの年度別推移（直近11年間）	3
静岡県の砕石出荷量及び工場数の推移グラフ（昭和46（1966）年～令和7（2025））	4
砕石種別ごとの出荷量全体に占める割合の推移（昭和46（1966）年～令和7（2025））	5
県内を4地域（東部・富士・中部・西部）で区分した場合の地区別販売実績とシェア	6～10
砕石等販売実績報告の調査対象について	11

(参考) 砕石の種類、規格、一般的説明例

種類	規格	一般的説明例	
単粒度砕石	1号 (S-80)	60～80mm	<ul style="list-style-type: none"> ・道路用砕石に区分。 ・粒径の大きさの区分で選別。 ・粉体を含まず、砕石の粒のみで構成。 (粒度調整砕石と異なる点) ・一般的に「バラス」や「ジャリ」と呼ばれる。 (小粒のものは「ジャミ」とも。) ・大きいものは基礎工事の地盤形成に。 ・4号は、主に道路下地やブロック埋込材に。 ・5号から7号は、主に生コンクリートやアスファルト合材の骨材などに使われる。
	2号 (S-60)	40～60mm	
	3号 (S-40)	30～40mm	
	4号 (S-30)	20～30mm	
	5号 (S-20)	13～20mm	
	6号 (S-13)	5～13mm	
	7号 (S-5)	1.2～5mm	
スクリーニングス	F 2.5	0.075mm～2.5mm	<ul style="list-style-type: none"> ・道路用砕石に区分。 ・砕石製造工程で発生する2.5mm以下の細かい岩粉。 ・コンクリート骨材やグラウンドの舗装材等に使われる。 ・チップとも呼ばれる。
ダスト	0mm～5mm	<ul style="list-style-type: none"> ・道路用砕石に区分。 ・粒度が細かく配管等のクッション材のほか、地盤沈下しないため埋戻し材等に使われる。 	
粒度調整砕石	M-40	0mm～40mm	<ul style="list-style-type: none"> ・破砕機で砕いたクラッシャーランに、細骨材を加え、所定の粒度分布になるよう選別・調整したもの。 ・石同士のかみ合わせが良く、強度も強い。 ・道路用砕石としてアスファルト舗装の上層路盤などに。
	M-30	0mm～30mm	
クラッシャーラン	C-40	2.5mm～40mm	<ul style="list-style-type: none"> ・道路用砕石に区分。 ・原石を破砕機で砕き、粒径により選別したもの。 ・石同士のかみ合わせは悪く、粒度調整砕石に比べ強度は低い。 ・道路の下層路盤や構造物背面の埋め戻し等に使われる。
	C-30	2.5mm～30mm	
コンクリート用砕石	2.5mm～80mm	<ul style="list-style-type: none"> ・セメントに混ぜ、コンクリートとなる砕石。 ・コンクリート製品に応じ、粒度によって区分される。 	
鉄道道床用砕石	19mm～63mm	<ul style="list-style-type: none"> ・バラストとも呼ばれ線路の枕木下部の道床に。 ・衝撃吸収や排水効果が高い。 	
砕砂	0mm～5mm	<ul style="list-style-type: none"> ・岩石を破砕機や粉砕機等で細かく砕いた砂。 ・生コンやアスファルト合材の骨材用などに使われる。 	
割栗石	100mm～200mm程度	<ul style="list-style-type: none"> ・工事等のために掘削(根切り)した地盤を締め固める「割栗地業」(石を敷き詰めて固める作業)等に使われる。 ・基礎面を安定させるため、通常の砕石よりも厚く、大きい。 	
その他の砕石(例示)	切込砕石	0mm～40mm	<ul style="list-style-type: none"> ・割り放しで、土抜きせず一次破砕でふるいを通過したもの。 ・路盤材や路床材のほか、盛土材や埋戻し材などに使用。
	山土	0mm～300mm	<ul style="list-style-type: none"> ・路体材や埋戻し材、堤体土、盛土材に。
	グラウンド用砂	0mm～2.5mm	<ul style="list-style-type: none"> ・グラウンドの舗装材等に。(クッション性に富む)
	籠用割詰石	200mm前後	<ul style="list-style-type: none"> ・籠マットに入れ、護岸浸食防止等に活用。
再生材	再生下層路盤材		<ul style="list-style-type: none"> ・建物解体工事や土木工事現場からのがれき類やコンクリート等を原材料にリサイクルした砕石。 ・使用用途等に応じて区分。
	再生基礎裏込材		
	再生盛土材		

静岡県砕石等販売実績の概要（令和7年度）

- この実績報告書は、静岡県砕石業協同組合の組合員及び賛助会員から報告される毎月の「砕石販売月報」の内容をとりまとめたものです。（合計23か所の砕石工場から報告）

< P 3 静岡県における砕石種別ごとの年度別推移（直近11年間）を参照 >

- 再生材を除く砕石（いわゆるバージン材）販売量は1,357,797m³で、6年連続で減少。
- 再生材を含む砕石総販売量は1,623,735m³で、7年連続で前年度より減少。
- 砕石の種類別では、道路用砕石5号砕石、スクリーニングス（F2.5）、クラッシャーラン（C-40、C-30）、鉄道道床用砕石、再生下層路盤材の5品目が前年度より増加。
- 2015年度と2025年度を比較すると、ここ10年間で、工場数は30→23、道路用砕石は841,781m³→635,174m³と、各々約3/4に縮小。
再生材を除くバージン材は、2,049,169m³→1,357,797m³と約2/3に縮小。
再生材は、559,321m³→265,938m³と47.5%に減少。

- 再生材を除いた砕石（いわゆるバージン材）の地区別販売量の前年度比較

区分	下田・西伊豆	伊東	沼津	富士	静岡	島田	浜松	合計
工場数	1	1	9	2	4	0	6	23
R6（m ³ ）	49,824	4,533	142,646	466,567	310,037	0	465,614	1,439,221
R7（m ³ ）	33,560	1,125	135,595	446,285	290,886	0	450,346	1,357,797
対前年比	△32.6%	△75.2%	△4.9%	△4.3%	△6.2%	—	△3.3%	△5.7%

前年度と比べ、下田・西伊豆が30%、伊東が75%を超える減少の一方、静岡は約6%、沼津、富士、浜松は5%を下回る減少に、とどまっています。

< P 6 静岡県における砕石の地区別販売実績とシェア（令和7年度）を参照 >

- 静岡県内を大きく4地域（東部、富士、中部、西部）に分けた場合の地域別販売量と各地域が県全体に占めるシェア

区分	工場数	砕石計（除く再生材）	シェア	再生材計	シェア	総合計	シェア
東部（伊豆～沼津）	11	170,280m ³	12.5%	139,785m ³	52.6%	310,065m ³	19.1%
富士（富士、富士宮）	2	446,285m ³	32.9%	31,232m ³	11.7%	477,517m ³	29.4%
中部（静岡、焼津）	4	290,886m ³	21.4%	46,850m ³	17.6%	337,736m ³	20.8%
西部（浜松）	6	450,346m ³	33.2%	48,071m ³	18.1%	498,417m ³	30.7%
計	23	1,357,797m ³	100.0%	265,938m ³	100.0%	1,623,735m ³	100.0%

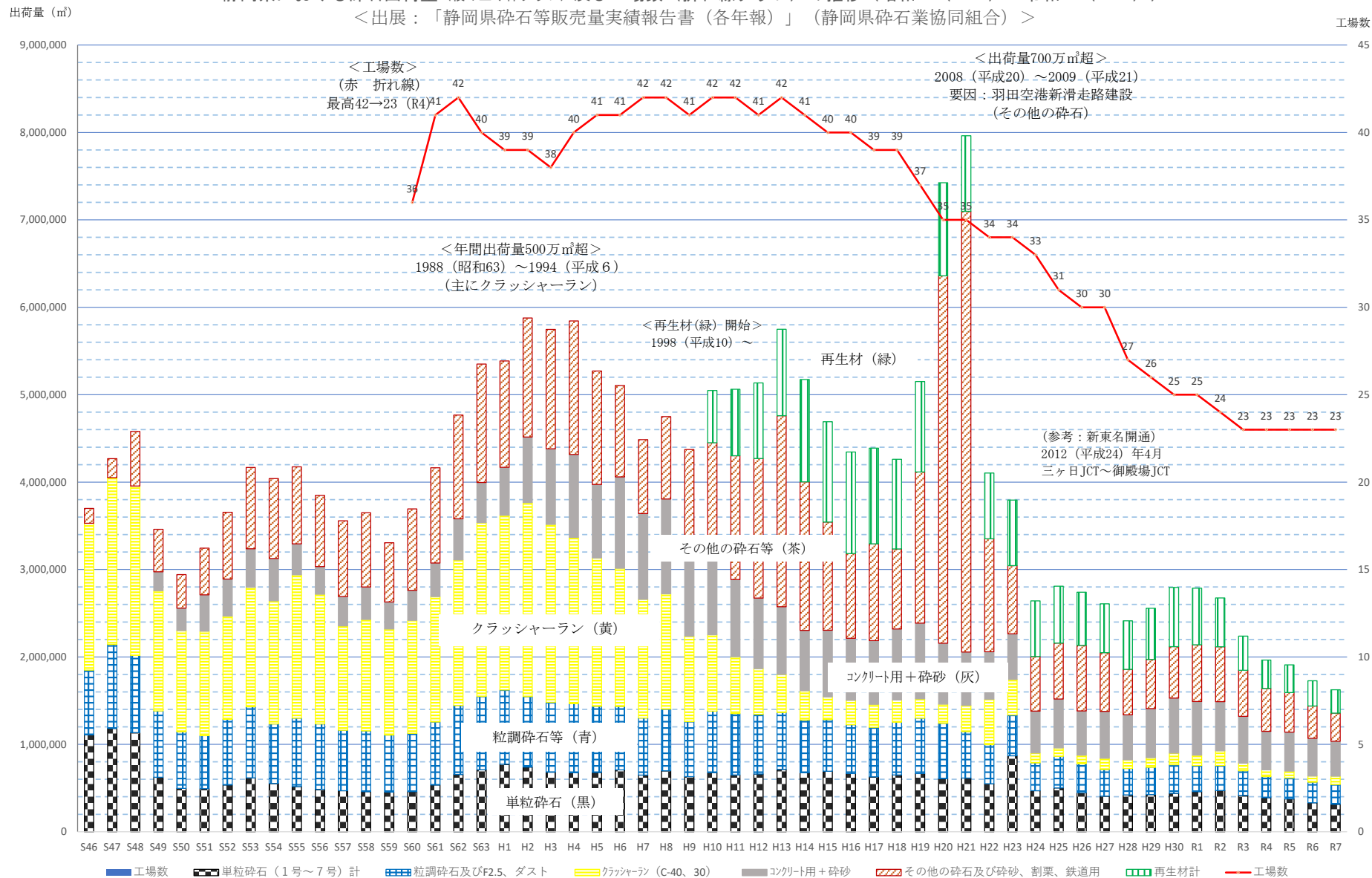
- 再生材を除く砕石（いわゆるバージン材）は、富士（446,285m³）と西部（450,346m³）が各々約33%のシェアで拮抗。中部（21.4%）、東部（12.5%）の順。
- 一方、再生材では、東部（139,785m³）が県全体の52.6%を占める。
- 再生材を含めた総合計では、西部（498,417m³）と富士（477,517m³）が、各々30%前後のシェア。東部（310,065m³）と中部（337,736m³）は、各々約20%。

静岡県における砕石種別ごとの年度別推移（直近11年間）

区分	平成27年度	平成28年度	平成29年度	平成30年度	令和元年度	令和2年度	令和3年度	令和4年度	令和5年度	令和6年度	令和7年度	対前年度比 (%)
	2015年度	2016年度	2017年度	2018年度	2019年度	2020年度	2021年度	2022年度	2023年度	2024年度	2025年度	
工場数	30	27	26	25	25	24	23	23	23	23	23	100.0%
(対前年比)		90.0%	96.3%	96.2%	100.0%	96.0%	95.8%	100.0%	100.0%	100.0%	100.0%	
(対2015年度)		90.0%	86.7%	83.3%	83.3%	80.0%	76.7%	76.7%	76.7%	76.7%	76.7%	
1号	0	0	0	0	0	0	0	0	0	0	0	—
2号	833	667	448	483	433	193	587	92	133	194	167	86.1%
3号	1,768	4,867	3,670	3,601	2,516	2,259	1,599	1,105	2,587	1,753	1,616	92.2%
4号	46,455	45,000	39,917	42,760	37,010	38,274	32,745	29,499	30,068	25,048	24,412	97.5%
5号	72,566	77,170	77,575	81,907	85,489	85,603	73,172	75,511	66,639	57,183	57,499	100.6%
6号	213,442	220,281	228,493	235,239	259,596	267,037	230,486	207,713	203,270	180,372	168,056	93.2%
7号	71,989	73,898	74,733	75,031	73,497	78,174	77,697	75,691	74,226	68,027	62,950	92.5%
F2.5	71,809	77,657	71,634	87,987	67,589	70,790	73,145	54,506	75,342	47,467	48,340	101.8%
ダスト	9,078	9,662	4,680	9,195	11,197	8,603	10,240	5,250	4,760	5,084	4,440	87.3%
M40・30	224,616	215,717	235,637	230,440	220,959	207,219	198,153	181,536	159,451	181,535	172,217	94.9%
C40・30	129,225	98,263	111,727	133,272	118,665	168,274	87,470	78,316	77,855	70,815	95,477	134.8%
道路用砕石計	841,781	823,182	848,514	899,915	876,951	926,426	785,294	709,219	694,331	637,478	635,174	99.6%
(対前年比)		97.8%	103.1%	106.1%	97.4%	105.6%	84.8%	90.3%	97.9%	91.8%	99.6%	
(対2015年度)		97.8%	100.8%	106.9%	104.2%	110.1%	93.3%	84.3%	82.5%	75.7%	75.5%	
コンクリート用砕石	253,402	224,127	246,362	267,208	270,894	255,220	257,787	232,703	241,601	239,379	215,453	90.0%
鉄道道床用砕石	18,639	18,322	15,634	13,345	4,859	8,277	7,098	6,696	6,708	4,485	6,596	147.1%
砕砂	281,876	290,491	313,364	361,872	342,977	307,595	277,012	207,145	203,221	193,246	184,869	95.7%
割栗	134,653	93,840	107,067	95,032	88,205	66,545	87,333	73,269	78,426	74,994	48,305	64.4%
その他の砕石	518,818	408,808	440,722	481,325	555,560	552,432	433,014	410,562	367,548	289,639	267,400	92.3%
小計（コンクリート用～その他）	1,207,388	1,035,588	1,123,149	1,218,782	1,262,495	1,190,069	1,062,244	930,375	897,504	801,743	722,623	90.1%
(対前年比)		85.8%	108.5%	108.5%	103.6%	94.3%	89.3%	87.6%	96.5%	89.3%	90.1%	
(対2015年度)		85.8%	93.0%	100.9%	104.6%	98.6%	88.0%	77.1%	74.3%	66.4%	59.9%	
バーজন砕石計	2,049,169	1,858,770	1,971,663	2,118,697	2,139,446	2,116,495	1,847,538	1,639,594	1,591,835	1,439,221	1,357,797	94.3%
(対前年比)		90.7%	106.1%	107.5%	101.0%	98.9%	87.3%	88.7%	97.1%	90.4%	94.3%	
(対2015年度)		90.7%	96.2%	103.4%	104.4%	103.3%	90.2%	80.0%	77.7%	70.2%	66.3%	
再生下層路盤材	83,581	87,012	79,996	110,567	82,804	67,443	51,823	51,697	55,973	49,153	49,492	100.7%
再生基礎裏込材	224,295	216,303	287,483	319,185	314,025	241,591	144,925	123,422	113,884	107,976	92,506	85.7%
再生盛土材	251,445	250,651	218,088	246,883	249,298	248,969	193,999	149,818	148,423	130,974	123,940	94.6%
再生材計	559,321	553,966	585,567	676,635	646,127	558,003	390,747	324,937	318,280	288,103	265,938	92.3%
(対前年比)		99.0%	105.7%	115.6%	95.5%	86.4%	70.0%	83.2%	98.0%	90.5%	92.3%	
(対2015年度)		99.0%	104.7%	121.0%	115.5%	99.8%	69.9%	58.1%	56.9%	51.5%	47.5%	
総合計	2,608,490	2,412,736	2,557,230	2,795,332	2,785,573	2,674,498	2,238,285	1,964,531	1,910,115	1,727,324	1,623,735	94.0%
(対前年比)		92.5%	106.0%	109.3%	99.7%	96.0%	83.7%	87.8%	97.2%	90.4%	94.0%	
(対2015年度)		92.5%	98.0%	107.2%	106.8%	102.5%	85.8%	75.3%	73.2%	66.2%	62.2%	

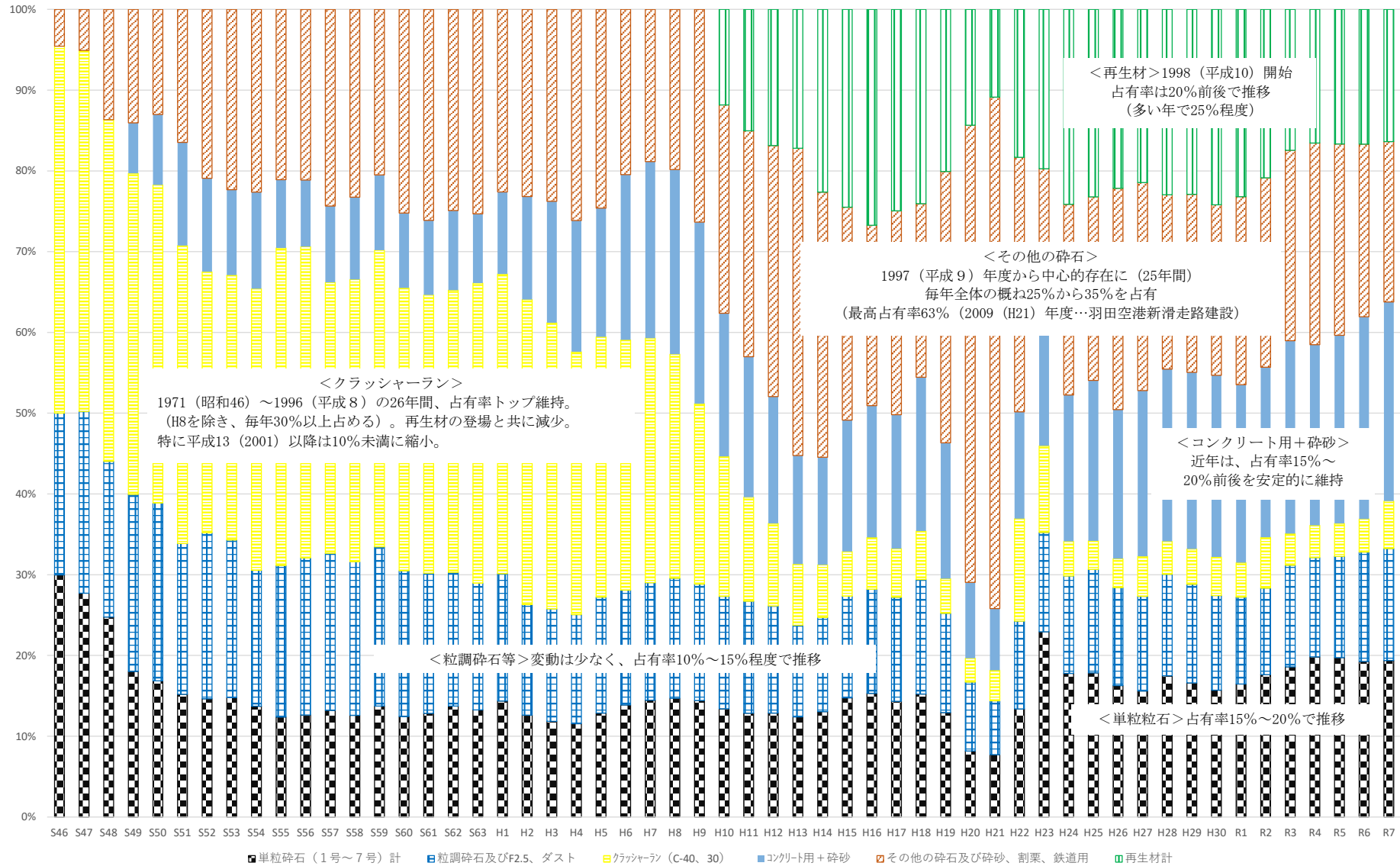
静岡県における砕石出荷量（積み上げ棒グラフ）及び工場数（折れ線グラフ）の推移（昭和46（1971）～令和7（2025））

< 出展：「静岡県砕石等販売量実績報告書（各年報）」（静岡県砕石業協同組合） >



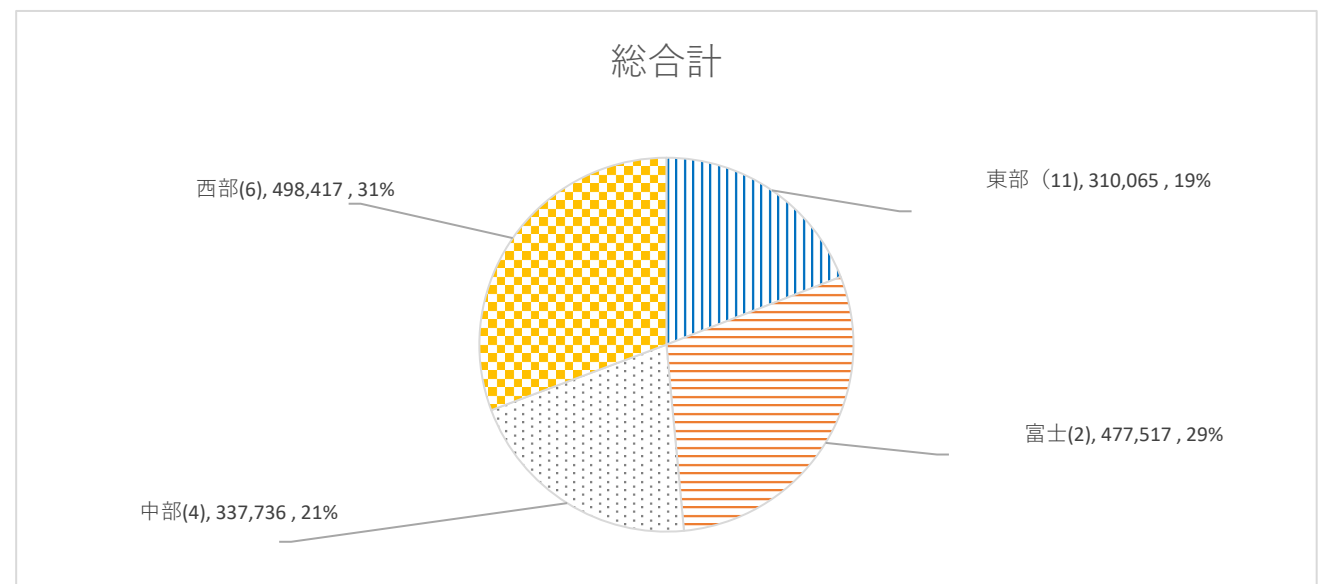
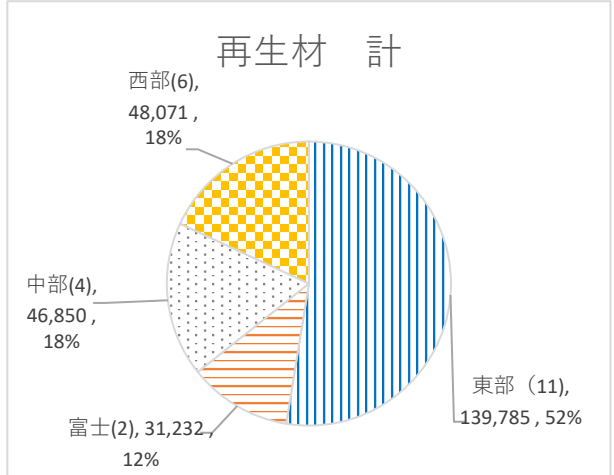
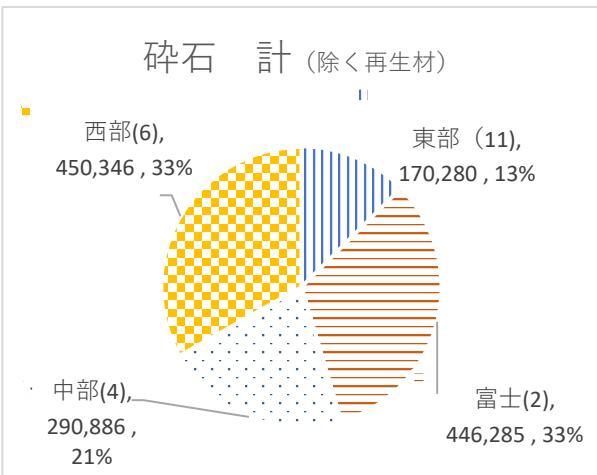
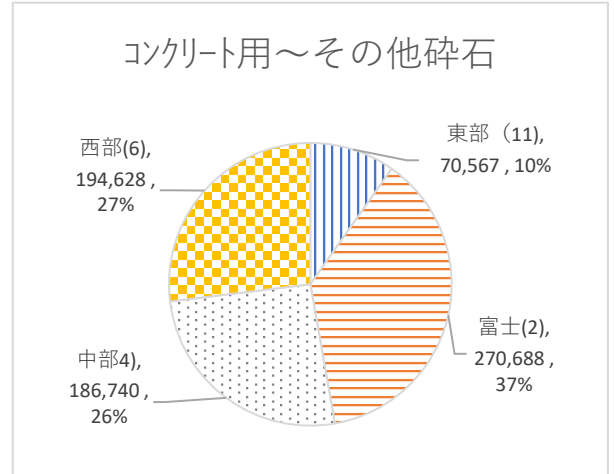
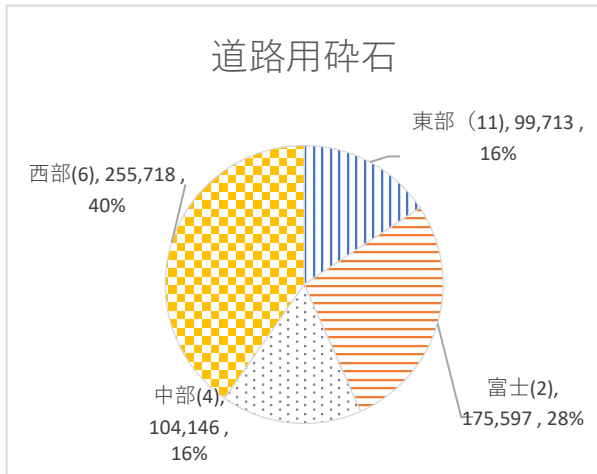
静岡県における砕石種別ごとの砕石出荷量全体に占める割合（％）の推移（昭和46（1971）～令和7（2025））

<出展：「静岡県砕石等販売量実績報告書（各年報）」（静岡県砕石業協同組合）>

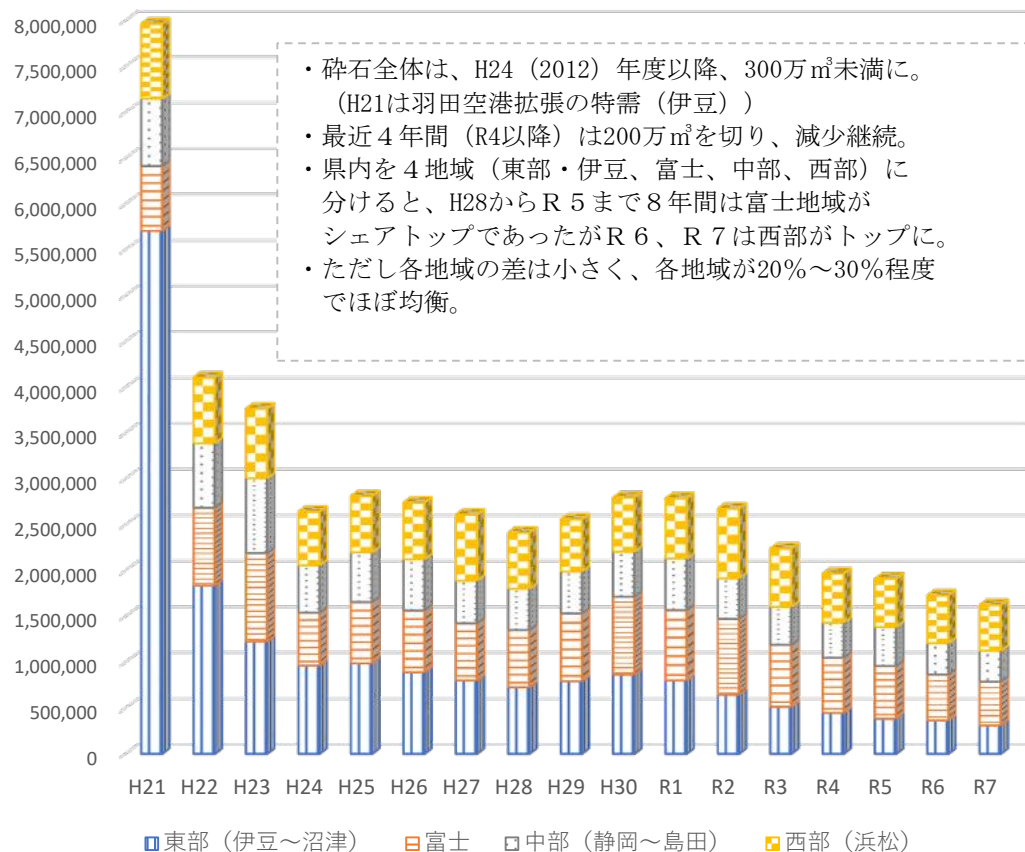


静岡県における砕石の地区別販売実績 (m³) とシェア (%) (令和7年度)

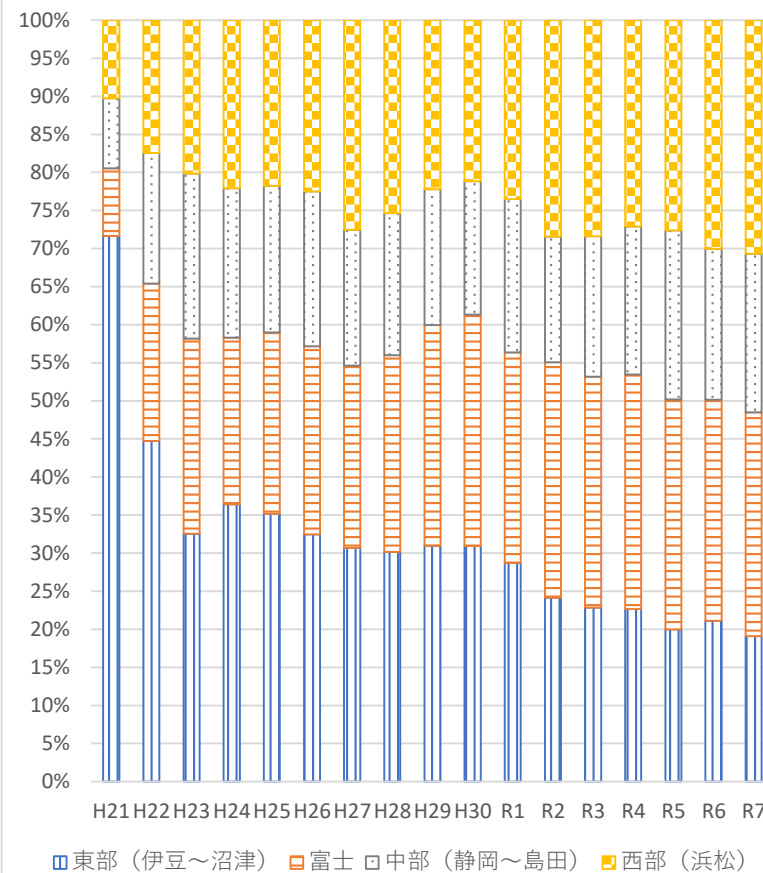
区分	東部 (伊豆～沼津)	富士(富士宮)	中部(静岡～島田)	西部(浜松)	合計(23)	総合計に占める割合
①道路用砕石	99,713 15.7%	175,597 27.6%	104,146 16.4%	255,718 40.3%	635,174 100.0%	39.1%
②コンクリート用 ～その他砕石	70,567 9.8%	270,688 37.5%	186,740 25.8%	194,628 26.9%	722,623 100.0%	44.5%
砕石 合計 (①+②)	170,280 12.5%	446,285 32.9%	290,886 21.4%	450,346 33.2%	1,357,797 100.0%	83.6%
③再生材 計	139,785 52.6%	31,232 11.7%	46,850 17.6%	48,071 18.1%	265,938 100.0%	16.4%
総合計 (①+②+③)	310,065 19.1%	477,517 29.4%	337,736 20.8%	498,417 30.7%	1,623,735 100.0%	100.0%



砕石合計（道路用+コンクリート用、その他等+再生材）地域別推移（単位：m³）



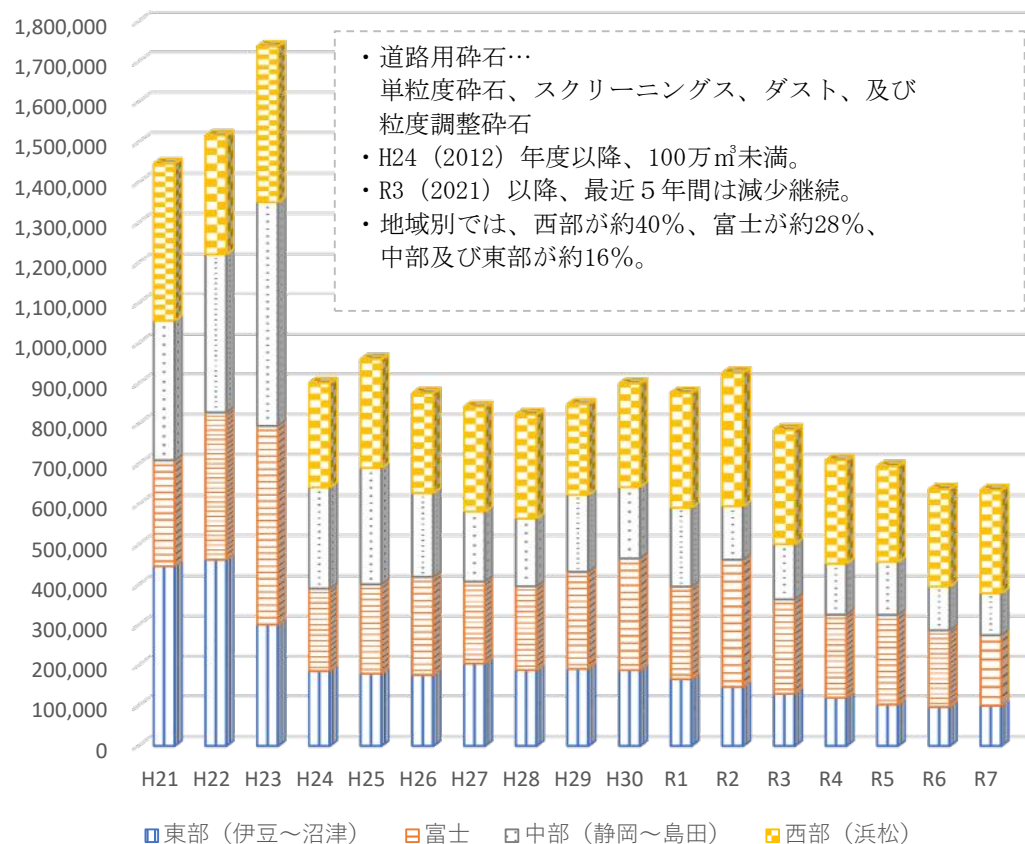
砕石合計 地域別シェア推移（単位：%）



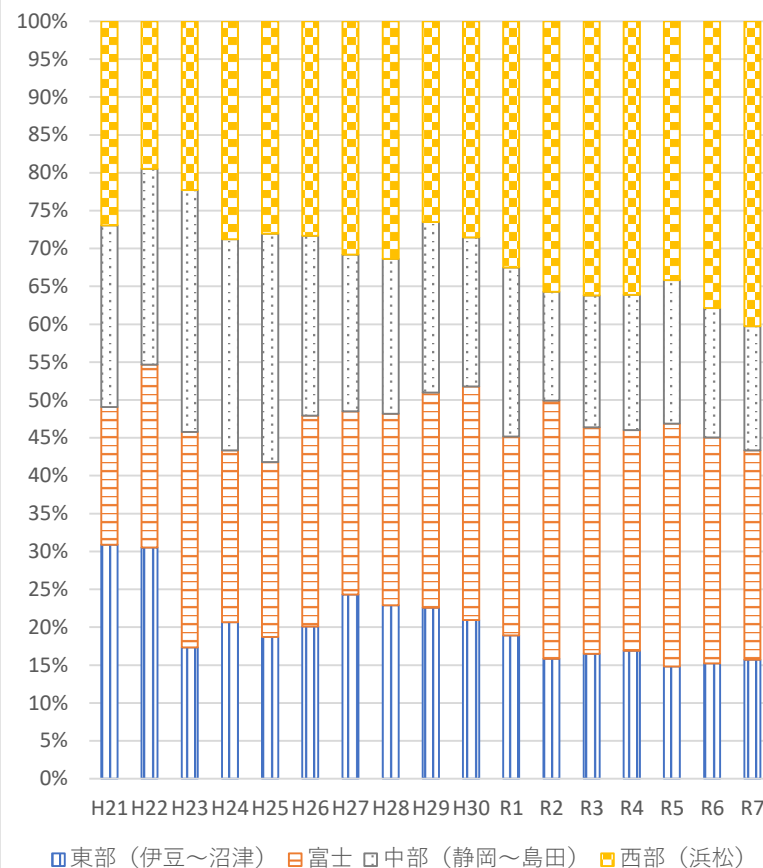
(単位：m³)

区分	H21	H22	H23	H24	H25	H26	H27	H28	H29	H30	R1	R2	R3	R4	R5	R6	R7	R7シェア
東部（伊豆～沼津）	5,705,746	1,836,100	1,224,945	962,049	988,338	889,628	800,629	727,530	792,548	864,700	800,229	645,393	511,773	445,030	382,060	364,646	310,065	19.1%
富士	708,130	848,255	965,827	578,537	668,992	676,363	623,964	623,916	741,036	849,353	769,839	827,549	678,252	604,825	576,343	501,400	477,517	29.4%
中部（静岡～島田）	734,514	704,464	815,747	517,940	540,785	557,239	465,380	450,096	456,243	490,487	560,620	441,938	413,462	382,180	424,441	342,310	337,736	20.8%
西部（浜松）	814,912	715,623	758,646	583,560	611,898	616,409	718,517	611,194	567,908	590,792	654,885	759,618	634,798	532,496	527,271	518,968	498,417	30.7%
合計	7,963,302	4,104,442	3,765,165	2,642,086	2,810,013	2,739,639	2,608,490	2,412,736	2,557,735	2,795,332	2,785,573	2,674,498	2,238,285	1,964,531	1,910,115	1,727,324	1,623,735	100.0%

道路用砕石販売量 地域別推移 (単位：m³)



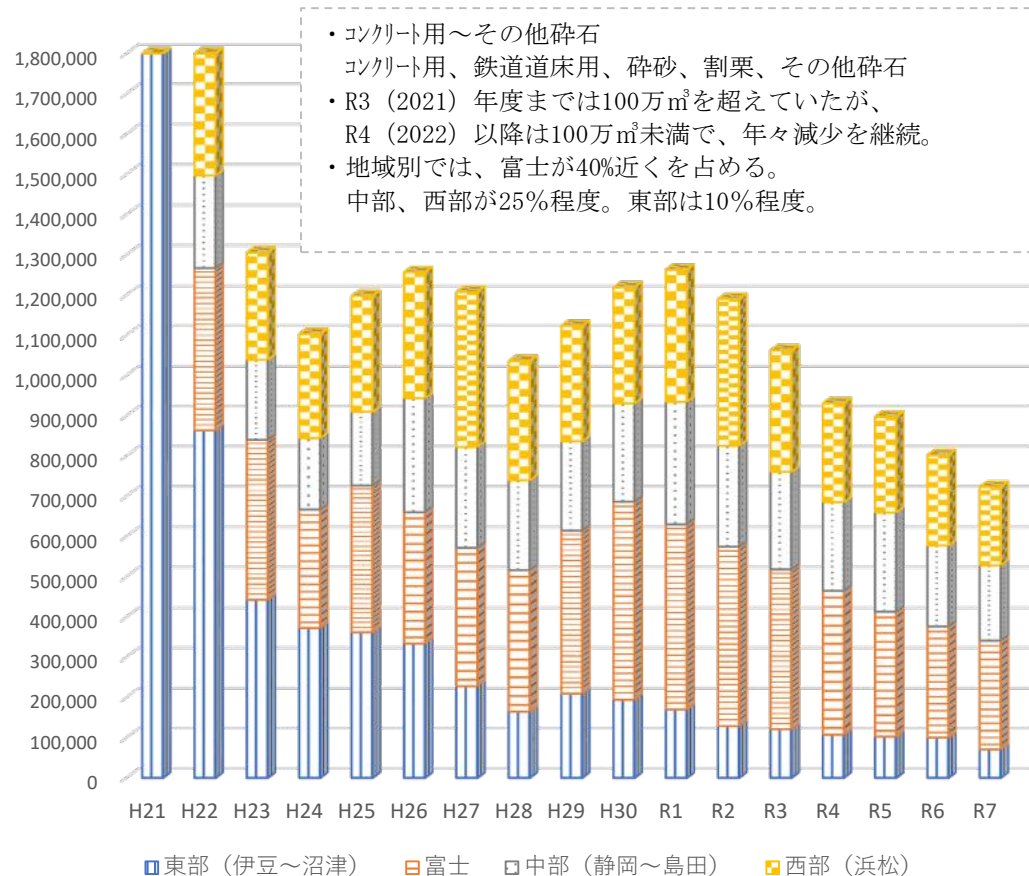
道路用砕石 地域別シェア推移 (単位：%)



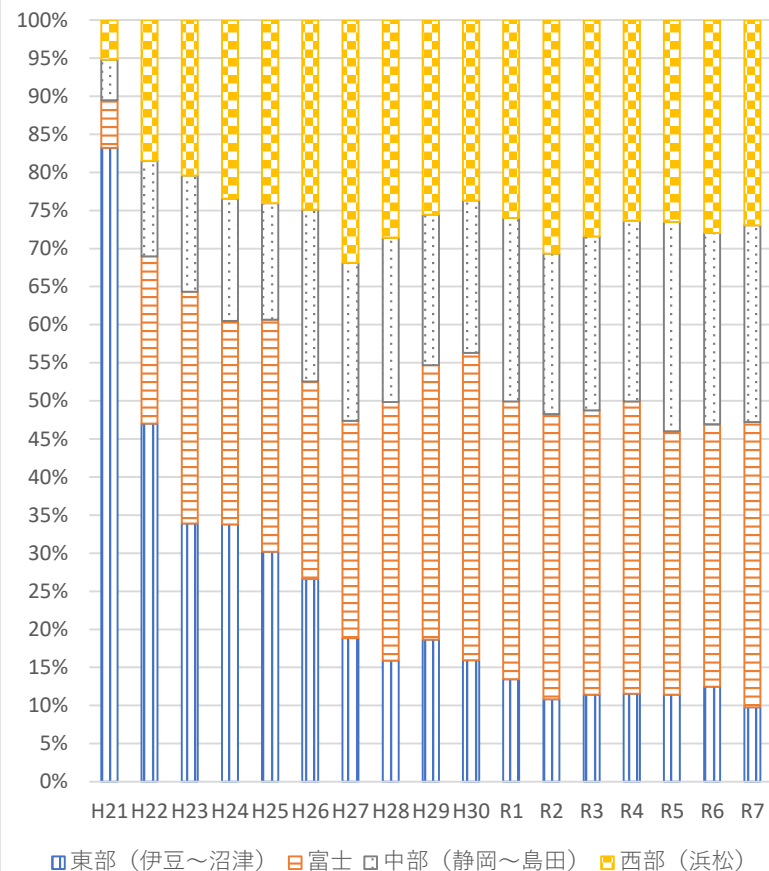
(単位：m³)

区分	H21	H22	H23	H24	H25	H26	H27	H28	H29	H30	R1	R2	R3	R4	R5	R6	R7	R7シェア
東部 (伊豆～沼津)	446,498	462,705	301,321	186,130	179,641	176,157	204,563	188,400	191,363	188,573	165,948	146,524	129,562	119,855	102,957	97,000	99,713	15.7%
富士	263,147	365,888	494,103	204,553	221,986	243,919	203,697	208,316	241,246	277,359	230,055	316,116	234,844	206,488	222,573	190,295	175,597	27.6%
中部 (静岡～島田)	346,783	392,417	555,344	251,390	289,300	207,832	174,065	168,188	191,111	177,079	195,996	132,842	136,728	126,670	131,672	108,876	104,146	16.4%
西部 (浜松)	389,859	295,065	386,958	259,295	269,442	248,354	259,456	258,278	224,794	256,904	284,952	330,944	284,160	256,206	237,129	241,307	255,718	40.3%
合計	1,446,287	1,516,075	1,737,726	901,368	960,369	876,262	841,781	823,182	848,514	899,915	876,951	926,426	785,294	709,219	694,331	637,478	635,174	100.0%

コンクリート用～その他砕石販売量 地域別推移 (単位：m³)



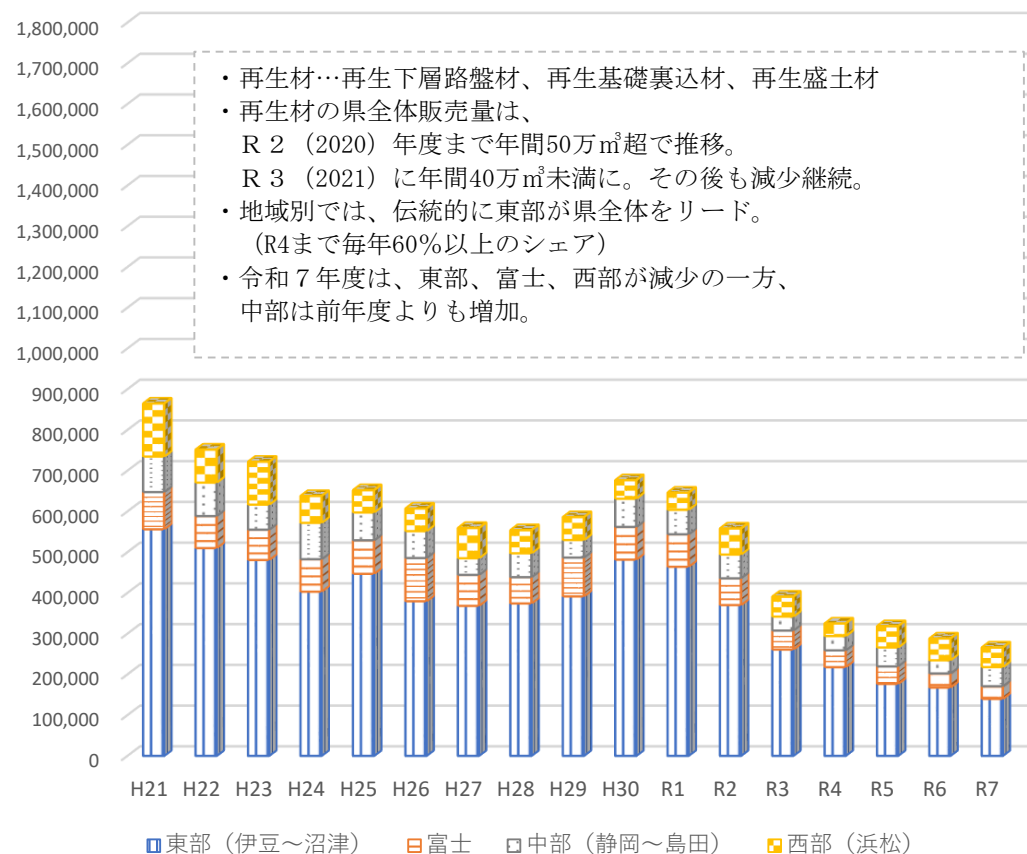
コンクリート用～その他砕石地域別シェア推移 (単位：%)



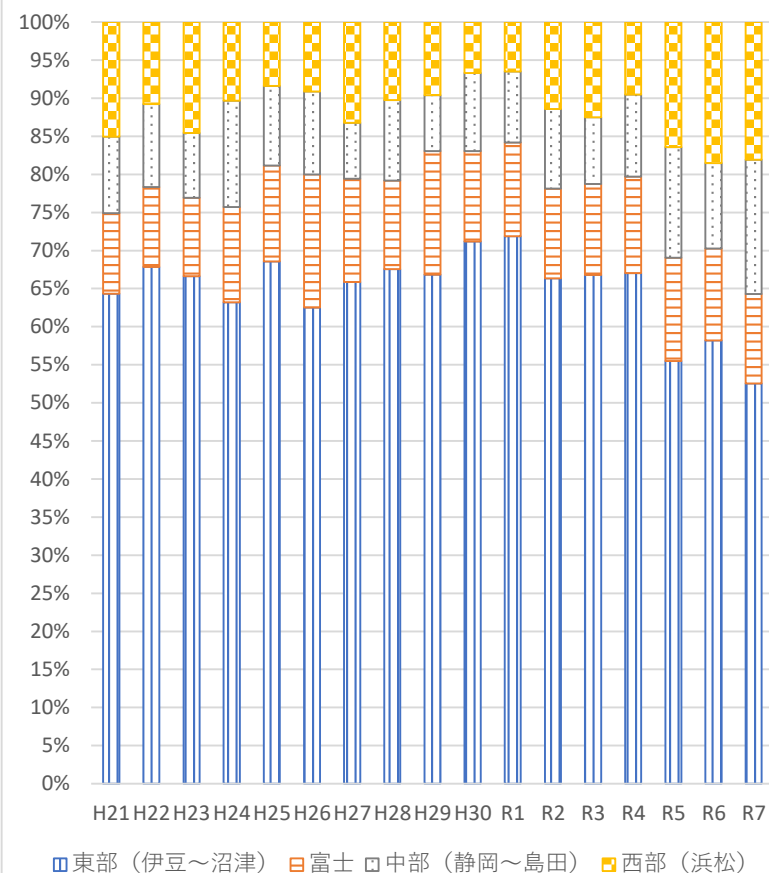
(単位：m³)

区分	H21	H22	H23	H24	H25	H26	H27	H28	H29	H30	R1	R2	R3	R4	R5	R6	R7	R7シェア
東部 (伊豆～沼津)	4,702,984	863,291	442,691	372,740	361,635	333,952	227,714	164,901	209,610	194,467	169,955	128,731	121,291	107,392	102,504	100,003	70,567	9.8%
富士	353,606	403,689	397,445	294,284	364,898	326,300	344,313	351,223	404,674	491,600	460,122	445,657	396,728	357,184	310,578	276,272	270,688	37.5%
中部 (静岡～島田)	300,638	230,123	198,865	177,449	183,124	283,333	250,402	223,267	222,104	244,196	304,560	250,792	242,485	220,427	246,510	201,161	186,740	25.8%
西部 (浜松)	294,958	339,455	266,575	258,394	287,842	312,761	384,959	296,197	286,761	288,519	327,858	364,889	301,740	245,372	237,912	224,307	194,628	26.9%
合計	5,652,186	1,836,558	1,305,576	1,102,867	1,197,499	1,256,346	1,207,388	1,035,588	1,123,149	1,218,782	1,262,495	1,190,069	1,062,244	930,375	897,504	801,743	722,623	100.0%

再生材（再生の路盤材、裏込材、盛土材等）販売量 地域別推移（単位：m³）



再生材 地域別シェア推移（単位：%）



（単位：m³）

区分	H21	H22	H23	H24	H25	H26	H27	H28	H29	H30	R1	R2	R3	R4	R5	R6	R7	R7シェア
東部（伊豆～沼津）	556,264	510,104	480,933	403,179	447,062	379,519	368,352	374,229	391,575	481,660	464,326	370,138	260,920	217,783	176,599	167,643	139,785	52.6%
富士	91,377	78,678	74,279	79,700	82,108	106,144	75,954	64,377	95,116	80,394	79,662	65,776	46,680	41,153	43,192	34,833	31,232	11.7%
中部（静岡～島田）	87,093	81,924	61,538	89,101	68,361	66,074	40,913	58,641	43,028	69,212	60,064	58,304	34,249	35,083	46,259	32,273	46,850	17.6%
西部（浜松）	130,095	81,103	105,113	65,871	54,614	55,294	74,102	56,719	56,353	45,369	42,075	63,785	48,898	30,918	52,230	53,354	48,071	18.1%
合計	864,829	751,809	721,863	637,851	652,145	607,031	559,321	553,966	586,072	676,635	646,127	558,003	390,747	324,937	318,280	288,103	265,938	100.0%

砕石等販売量実績報告の調査対象について

この砕石等販売量実績報告書は、砕石の製造、販売を行う下記の23か所の工場における毎月の販売実績をとりまとめたものです。

毎月の販売実績報告に御協力いただいている下記20社の皆様に、この場をお借りして、厚く御礼申し上げます。

地区名		会社名（工場名）	住所
下田・西伊豆	①	(株)丸協組	賀茂郡西伊豆町宇久須 2122-1
伊 東	②	寿石材(株)	伊東市池 844-1
沼 津	③	二葉建設(株)東山工場	御殿場市深沢字丸嶽1854
	④	二葉建設(株)足高工場	沼津市足高尾上441-200
	⑤	二葉建設(株)船原工場	伊豆市上船原1260-1
	⑥	二葉建設(株)大仁工場	伊豆の国市神島1850-1
	⑦	立岩石材興業(株)（砕石工場）	伊豆市上船原892
	⑧	木村土木(株)（中伊豆工場）	伊豆市徳永691-1
	⑨	土屋建設(株)（修善寺砕石工場）	伊豆市堀切578-2
	⑩	(株)二ノ倉開発	神奈川県足柄上郡山北町谷ヶ 1259
	⑪	江ノ浦石産(株)	神奈川県小田原市江之浦字赤沢419-1
富 士	⑫	(株)後 藤（作島工場、花ノ木工場）	富士宮市上稲子作島522外
	⑬	静甲工業(株)（南部工場）	山梨県南巨摩郡南部町十島字行摩2450
静 岡	⑭	S Kマテリアル(株)（舟川工場）	静岡市駿河区丸子7567-3
	⑮	(株)カワムラ	静岡市葵区門屋1182-15
	⑯	(株)静岡砕石センター	焼津市小浜193-5
	⑰	(株)東海造成	静岡市駿河区丸子7107-425
島 田			
浜 松	⑱	浜北砕石(株)（大平工場、三大地工場）	浜松市浜名区四大地字犬居沢 2-70 ほか
	⑲	遠州砕石(株)	浜松市浜名区引佐町狩宿 872-105
	⑳	中部採石工業(株)（浜北工場）	浜松市浜名区四大地字犬居沢 2-36
	㉑	三ヶ日採石(株)（採石場）	浜松市浜名区三ヶ日町福長 57
	㉒	(株)イナサス	浜松市浜名区引佐町柄窪 168
	㉓	東海C S(株)（平野工場）	愛知県豊橋市石巻平野町字日名倉43-2